



**GSJC-MT3-60°-L70 Центр упорный вращающийся с удлинненным наконечником**

Код: 25960

**66 550 Т** с НДС (за 1 шт.)

Бренд: CNCM



**ОПИСАНИЕ**

Высокоскоростной вращающийся удлинненный токарный центр L6=72 мм, B=31.3 мм. Конус инструментальный Морзе №3, с конусом 60°.

Герметичное исполнение с уплотнителем, защита подшипников от пыли и СОЖ, большой срок службы оправки. Максимальное количество оборотов 3500 об/минуту.

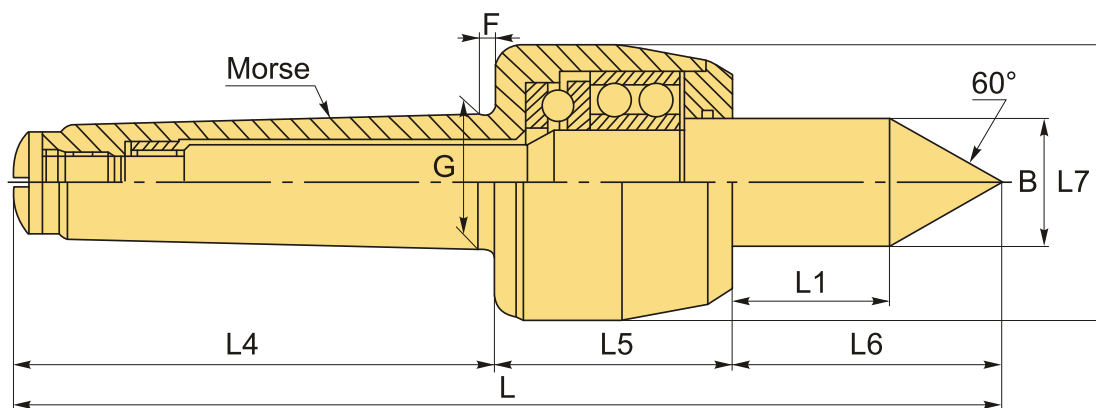
Центр задней бабки токарного станка GSJC применяется для фиксации заготовок.

В центре используется комбинация двухрядных радиально-упорных шарикоподшипников, упорных шарикоподшипников и двухкомпонентных игольчатых роликоподшипников.

Применим для средне-высокоскоростной точной обработки со средней нагрузкой на токарных станках с ЧПУ.

Центр изготовлен из легированной инструментальной стали, и его твердость после термообработки может достигать HRC60±2. Токарный центр GSJC обладает высокими эксплуатационными характеристиками стали и высокой износостойкостью.

Антипылевое уплотнение на передней части предотвращает попадание смазочно-охлаждающей жидкости и пыли в подшипники, что продляет срок их службы.



**ТЕХНИЧЕСКИЕ ХАРАКТЕРИСТИКИ**

Бренд:	CNCM
Вид центра:	GSJC
Точность:	0.01 мм

Тип:

Вращающийся упорный

Исполнение:

Исп. 1 с конусом 60° (стандартный)

Макс. обороты:

3500 об/мин

Макс. масса обрабатываемой заготовки:

800 кг

Макс. радиальная нагрузка:

700 кг

Макс. осевое усилие:

800 кг

F:

9 мм

G:

23.825 мм

L1:

45.4 мм

L4:

89 мм

L5:

72.6 мм

L6:

72 мм

L7:

63 мм

Конус Морзе:

MT3

B:

31.3 мм

L:

233.6 мм

Вес:

2.100 кг

Вес:

2.100 кг

