



GSXWHJ-MT5-D16-F112-60°-B Центр упорный
вращающийся с тверд. наконечником, тонкий,
удлиненный

Код: 25959

104 066 Т с НДС (за 1шт.)

Бренд: CNCM



ОПИСАНИЕ

Высокоскоростной вращающийся удлиненный токарный центр L6=72.5 мм, B=35 мм с твердосплавным наконечником K=12 мм. Тип B. Конус инструментальный Морзе №5, с конусом 60°, проточенным под 40° (утонченный).

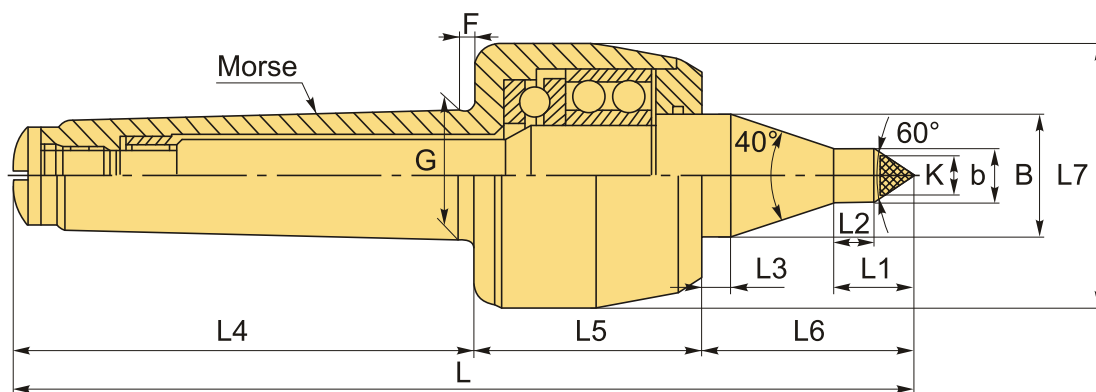
Наконечник из твердого сплава повышает износостойкость и срок службы токарного центра.

Максимальное количество оборотов 3500 об/минуту.

Центр задней бабки токарного станка GSXWHJ используется при средних нагрузках на станок и высокой скорости обработки. Комбинация из цилиндрического роликового подшипника, шарового подшипника. Оправка повышает производительность резания и уменьшает вибрацию.

Центр изготовлен из легированной инструментальной стали, и его твердость после термообработки может достигать HRC60±2. Токарный центр GSXWHJ обладает высокими эксплуатационными характеристиками стали и высокой износостойкостью.

Антипылевое уплотнение на передней части предотвращает попадание смазочно-охлаждающей жидкости и пыли в подшипники, что продляет срок их службы.



ТЕХНИЧЕСКИЕ ХАРАКТЕРИСТИКИ

Бренд:	CNCM
Вид центра:	GSXW-B
Точность:	0.01 мм
Тип:	Вращающийся упорный

Исполнение:	Исп. 4 с конусом 60°, проточенным под 40° (утонченный)
Макс. обороты:	3500 об/мин
Макс. масса обрабатываемой заготовки:	800 кг
Макс. радиальная нагрузка:	700 кг
Макс. осевое усилие:	800 кг
Особенность центра:	Твёрдосплавный наконечник
b:	16 мм
F:	14 мм
G:	44.399 мм
K:	12
L1:	32 мм
L2:	17 мм
L3:	19 мм
L4:	140 мм
L5:	72 мм
L6:	75 мм
L7:	78.5 мм
Конус Морзе:	MT5
B:	35 мм
L:	287 мм
Вес:	3.800 кг
Вес:	3.800 кг

