



**GSXWHJ-MT3-D12-F108-60°-B Центр упорный  
вращающийся с тверд. наконечником тонкий,  
удлиненный**

Код: 25957

**67 640 Т** с НДС (за 1 шт.)

Бренд: CNCM



## ОПИСАНИЕ

Высокоскоростной вращающийся удлиненный токарный центр L6=67 мм, B=31 мм с твердосплавным наконечником K=8 мм. Тип В. Конус инструментальный Морзе №3, с конусом 60°, проточенным под 40° (утонченный).

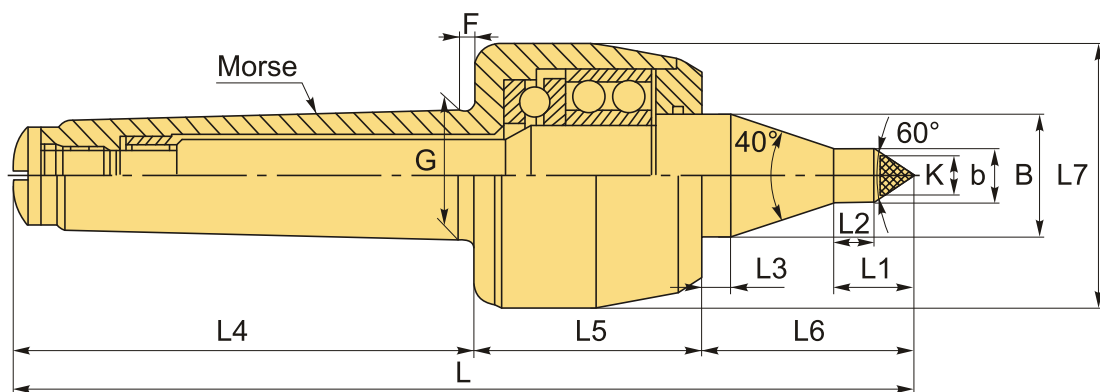
Наконечник из твердого сплава повышает износостойкость и срок службы токарного центра.

Максимальное количество оборотов 3500 об/минуту.

Центр задней бабки токарного станка GSXWHJ используется при средних нагрузках на станок и высокой скорости обработки. Комбинация из цилиндрического роликового подшипника, шарового подшипника. Оправка повышает производительность резания и уменьшает вибрацию.

Центр изготовлен из легированной инструментальной стали, и его твердость после термообработки может достигать HRC60±2. Токарный центр GSXWHJ обладает высокими эксплуатационными характеристиками стали и высокой износостойкостью.

Антипылевое уплотнение на передней части предотвращает попадание смазочно-охлаждающей жидкости и пыли в подшипники, что продляет срок их службы.



## ТЕХНИЧЕСКИЕ ХАРАКТЕРИСТИКИ

|             |                     |
|-------------|---------------------|
| Бренд:      | CNCM                |
| Вид центра: | GSXW-B              |
| Точность:   | 0.01 мм             |
| Тип:        | Вращающийся упорный |

|                                       |   |
|---------------------------------------|---|
| Исполнение:                           | Исп. 4 с конусом 60°, проточенным под 40°<br>(утонченный) |
| Макс. обороты:                        | 3500 об/мин   |
| Макс. масса обрабатываемой заготовки: | 800 кг  |
| Макс. радиальная нагрузка:            | 700 кг  |
| Макс. осевое усилие:                  | 800 кг  |
| Особенность центра:                   | Твёрдосплавный наконечник                                 |
| b:                                    | 12 мм   |
| F:                                    | 10 мм   |
| G:                                    | 23.825 мм   |
| K:                                    | 8   |
| L1:                                   | 23 мм   |
| L2:                                   | 13 мм   |
| L3:                                   | 17.5 мм   |
| L4:                                   | 89 мм   |
| L5:                                   | 73 мм   |
| L6:                                   | 67 мм   |
| L7:                                   | 63 мм   |
| Конус Морзе:                          | MT3   |
| B:                                    | 31 мм   |
| L:                                    | 229 мм  |
| Вес:                                  | 1.900 кг  |
| Вес:                                  | 1.900 кг  |

