



GSHJ-MT5-F118-60° Центр упорный вращающийся с твердосплавным наконечником

Код: 25944

130 086 Т с НДС (за 1 шт.)

Бренд: CNCМ



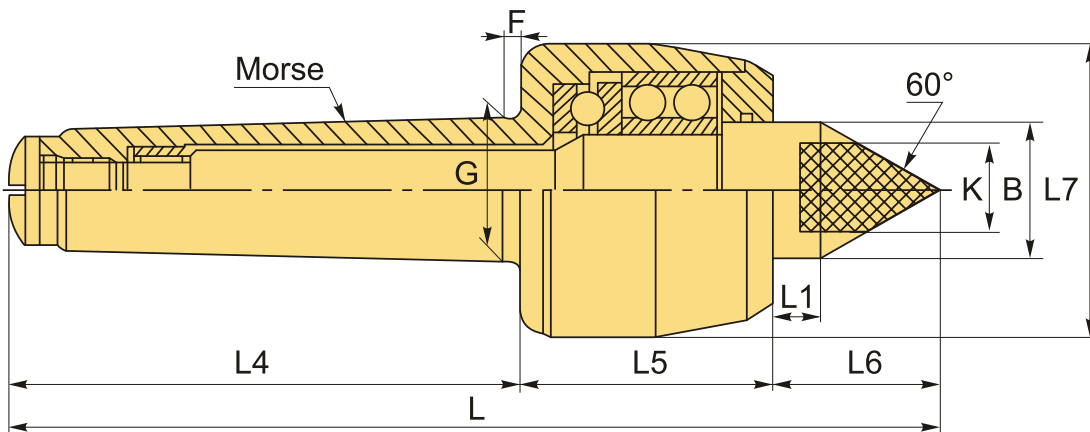
ОПИСАНИЕ

Среднескоростной вращающийся удлиненный токарный центр L6=55 мм, В=38 мм с твердосплавным наконечником К=18 мм. Конус инструментальный Морзе №5, с конусом 60°.

Наконечник из твердого сплава повышает износостойкость и срок службы токарного центра.

Упорный вращающийся задний центр GSHJ-MT5-F118-60° конус инструментальный №5, 60° для станков. Герметичное исполнение с уплотнителем, защита подшипников от пыли и СОЖ, большой срок службы оправки. Максимальное количество оборотов 3500 об/минуту.

Центр задней бабки токарного станка GSHJ применяется для фиксации заготовок. Пыле/влагозащищенные. Оправка с подшипниками, выполнена из закаленной легированной стали. Для высокоскоростной точной металлообработки. Точность 0.01



ТЕХНИЧЕСКИЕ ХАРАКТЕРИСТИКИ

Бренд:	CNCM
Вид центра:	GS-MT
Точность:	0.01 мм
Тип:	Вращающийся упорный
Исполнение:	Исп. 1 с конусом 60° (стандартный)

Макс. обороты:	3500 об/мин
Макс. масса обрабатываемой заготовки:	400 кг
Макс. радиальная нагрузка:	300 кг
Макс. осевое усилие:	400 кг
Особенность центра:	Твёрдосплавный наконечник
F:	10.5 мм
G:	44.399 мм
K:	18
L1:	25.5 мм
L4:	136.5 мм
L5:	69.5 мм
L6:	55 мм
L7:	78.5 мм
Конус Морзе:	MT5
B:	38 мм
L:	261 мм
Вес:	3.566 кг
Вес:	3.566 кг

