



GSHJ-MT4-F115-60° Центр упорный вращающийся с твердосплавным наконечником

Код: 25943

83 256 Т с НДС (за 1 шт.)

Бренд: CNCМ



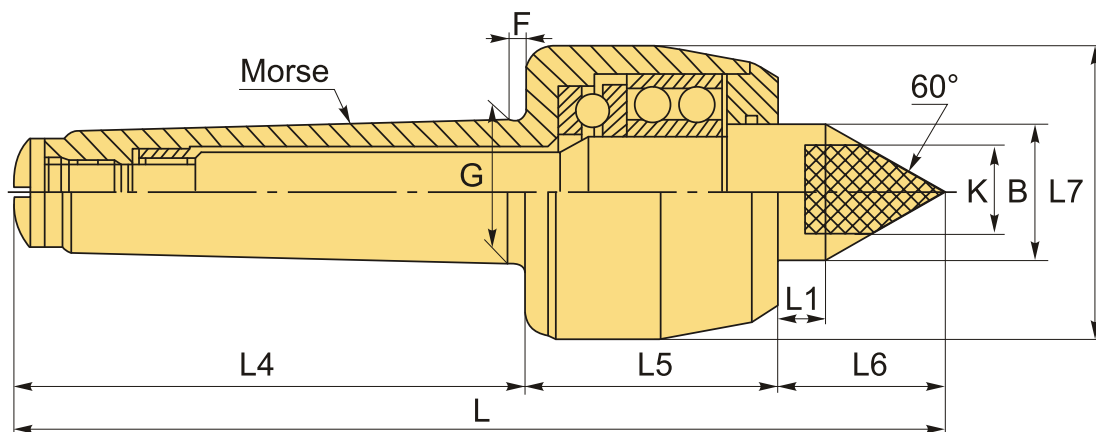
ОПИСАНИЕ

Среднескоростной вращающийся удлиненный токарный центр L6=40 мм, В=31.7 мм с твердосплавным наконечником К=15 мм. Конус инструментальный Морзе №4, с конусом 60°.

Наконечник из твердого сплава повышает износостойкость и срок службы токарного центра.

Упорный вращающийся задний центр GSHJ-MT4-F115-60° конус инструментальный №4, 60° для станков. Герметичное исполнение с уплотнителем, защита подшипников от пыли и СОЖ, большой срок службы оправки. Максимальное количество оборотов 3500 об/минуту.

Центр задней бабки токарного станка GSHJ применяется для фиксации заготовок. Пыле/влагозащищенные. Оправка с подшипниками, выполнена из закаленной легированной стали. Для высокоскоростной точной металлообработки. Точность 0.01



ТЕХНИЧЕСКИЕ ХАРАКТЕРИСТИКИ

Бренд:	CNCM
Вид центра:	GS-MT
Точность:	0.01 мм
Тип:	Вращающийся упорный
Исполнение:	Исп. 1 с конусом 60° (стандартный)

Макс. обороты:	3500 об/мин
Макс. масса обрабатываемой заготовки:	400 кг
Макс. радиальная нагрузка:	300 кг
Макс. осевое усилие:	400 кг
Особенность центра:	Твёрдосплавный наконечник
F:	6 мм
G:	31.267 мм
K:	15
L1:	20 мм
L4:	109 мм
L5:	58 мм
L6:	47 мм
L7:	68 мм
Конус Морзе:	MT4
B:	31.7 мм
L:	212 мм
Вес:	1.500 кг
Вес:	1.500 кг

