



GSHJ-MT3-F112-60° Центр упорный вращающийся с твердосплавным наконечником

Код: 25942

39 713 Т с НДС (за 1 шт.)

Бренд: CNCМ



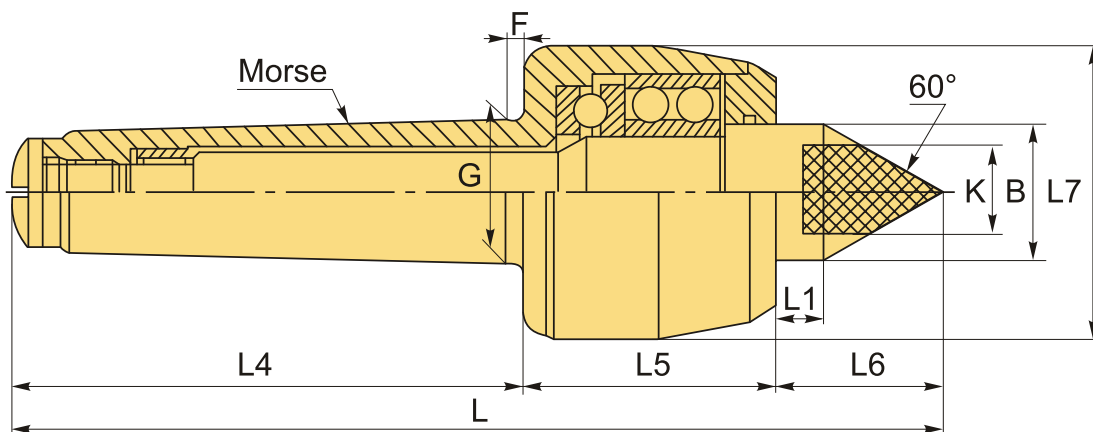
ОПИСАНИЕ

Среднескоростной вращающийся удлиненный токарный центр с твердосплавным наконечником K=12 мм. Конус инструментальный Морзе №3, с конусом 60°.

Наконечник из твердого сплава повышает износостойкость и срок службы токарного центра.

Упорный вращающийся задний центр GSHJ-MT3-F112-60° конус инструментальный №3, 60° для станков. Герметичное исполнение с уплотнителем, защита подшипников от пыли и СОЖ, большой срок службы оправки. Максимальное количество оборотов 3500 об/минуту.

Центр задней бабки токарного станка GSHJ применяется для фиксации заготовок. Пыле/влагозащищенные. Оправка с подшипниками, выполнена из закаленной легированной стали. Для высокоскоростной точной металлообработки. Точность 0.01



ТЕХНИЧЕСКИЕ ХАРАКТЕРИСТИКИ

Бренд:	CNCМ
Вид центра:	GS-MT
Точность:	0.01 мм
Тип:	Вращающийся упорный
Исполнение:	Исп. 1 с конусом 60° (стандартный)

Макс. обороты:	3500 об/мин
Макс. масса обрабатываемой заготовки:	400 кг
Макс. радиальная нагрузка:	300 кг
Макс. осевое усилие:	400 кг
Особенность центра:	Твёрдосплавный наконечник
F:	9 мм
G:	23.825 мм
K:	12
L1:	11 мм
L4:	86 мм
L5:	52.5 мм
L6:	34 мм
L7:	53.7 мм
Конус Морзе:	MT3
B:	27 мм
L:	175 мм
Вес:	1.100 кг
Вес:	1.100 кг

