



**ZXXWHJ-MT5-F112-60°-C Центр упорный
вращающийся с тверд., вытянутым
наконечником**

Код: 25941

83 531 Т с НДС (за 1 шт.)

Бренд: CNCМ



ОПИСАНИЕ

Среднескоростной вращающийся токарный центр с твердосплавным наконечником K=12 мм. Конус инструментальный Морзе №5, с конусом 60°, проточенным под 30° (вытянутый). Тип С.

Наконечник из твердого сплава повышает износостойкость и срок службы токарного центра.

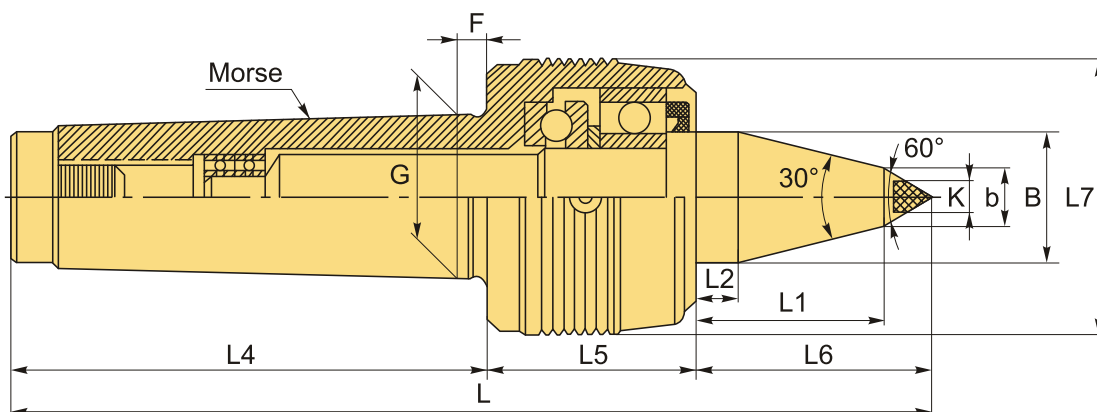
Герметичное исполнение с уплотнителем, защита подшипников от пыли и СОЖ, большой срок службы оправки. Максимальное количество оборотов 1500 об/минуту.

В центре используется комбинация двухрядных радиально-упорных шарикоподшипников, упорных шарикоподшипников и двухкомпонентных игольчатых роликоподшипников.

Применим для среднескоростной точной обработки со средней нагрузкой на токарных станках с ЧПУ.

Центр изготовлен из легированной инструментальной стали, и его твердость после термообработки может достигать HRC60±2. Токарный центр ZXXWHJ обладает высокими эксплуатационными характеристиками стали и высокой износостойкостью.

Антипылевое уплотнение на передней части предотвращает попадание смазочно-охлаждающей жидкости и пыли в подшипники, что продляет срок их службы.



ТЕХНИЧЕСКИЕ ХАРАКТЕРИСТИКИ

Бренд:	CNCM
Вид центра:	ZXXW-C
Точность:	0.01 мм

Тип: Вращающийся упорный

Исполнение: Исп. 2 с конусом 60°, проточенным под 30°
(удлинённый)

Макс. обороты: 1500 об/мин

Макс. масса обрабатываемой заготовки: 800 кг

Макс. радиальная нагрузка: 700 кг

Макс. осевое усилие: 800 кг

Особенность центра: Обслуживаемый (смазка)
Твёрдосплавный наконечник

b: 18 мм

F: 11.5 мм

G: 44.399 мм

K: 12

L1: 48 мм

L2: 16 мм

L4: 139 мм

L5: 57.5 мм

L6: 63 мм

L7: 79 мм

Конус Морзе: MT5

B: 35 мм

L: 260 мм

Вес: 3.200 кг

