



**ZXXWHJ-MT4-F108-60°-C Центр упорный
вращающийся с тверд., вытянутым
наконечником**

Код: 25940

63 537 Т с НДС (за 1 шт.)

Бренд: CNCM



ОПИСАНИЕ

Среднескоростной вращающийся токарный центр с твердосплавным наконечником. Конус инструментальный Морзе №4, с конусом 60°, проточенным под 30° (вытянутый). Тип С.

Наконечник из твердого сплава повышает износостойкость и срок службы токарного центра.

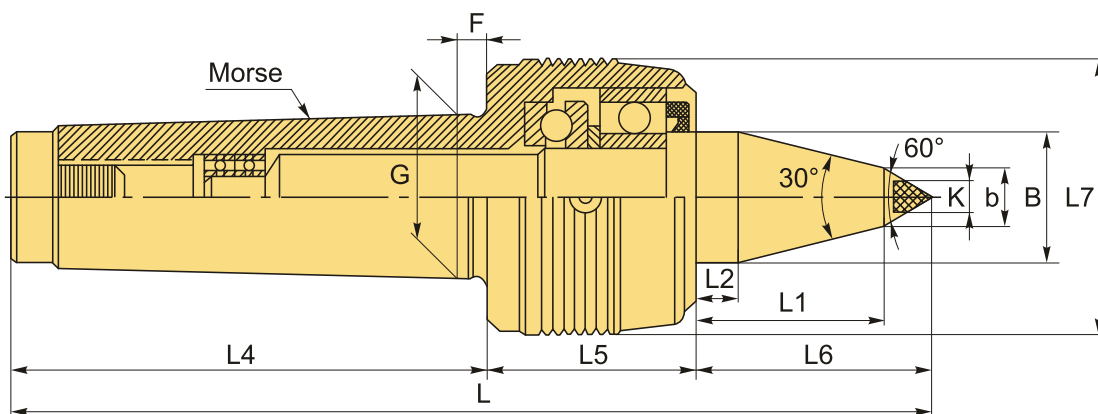
Герметичное исполнение с уплотнителем, защита подшипников от пыли и СОЖ, большой срок службы оправки. Максимальное количество оборотов 1500 об/минуту.

В центре используется комбинация двухрядных радиально-упорных шарикоподшипников, упорных шарикоподшипников и двухкомпонентных игольчатых роликоподшипников.

Применим для среднескоростной точной обработки со средней нагрузкой на токарных станках с ЧПУ.

Центр изготовлен из легированной инструментальной стали, и его твердость после термообработки может достигать HRC60±2. Токарный центр ZXXWHJ обладает высокими эксплуатационными характеристиками стали и высокой износостойкостью.

Антипылевое уплотнение на передней части предотвращает попадание смазочно-охлаждающей жидкости и пыли в подшипники, что продляет срок их службы.



ТЕХНИЧЕСКИЕ ХАРАКТЕРИСТИКИ

Бренд:	CNCM
Вид центра:	ZXXW-C
Точность:	0.01 мм

Тип:

Вращающийся упорный

Исполнение:

Исп. 2 с конусом 60°, проточенным под 30°
(удлиненный)

Макс. обороты:

1500 об/мин

Макс. масса обрабатываемой заготовки:

800 кг

Макс. радиальная нагрузка:

700 кг

Макс. осевое усилие:

800 кг

Особенность центра:

Обслуживаемый (смазка)
Твёрдосплавный наконечник

b:

15 мм

F:

8.5 мм

G:

31.267 мм

K:

8

L1:

60 мм

L2:

16 мм

L4:

111 мм

L5:

51.5 мм

L6:

68 мм

L7:

63.5 мм

Конус Морзе:

MT4

B:

31.3 мм

L:

228 мм

Вес:

1.676 кг

