



**ZXXWHJ-MT4-D12-F108-60°-B Центр упорный
вращающийся с тверд. наконеч. тонкий,
удлиненный**

Код: 25938

63 537 Т с НДС (за 1 шт.)

Бренд: CNCM



ОПИСАНИЕ

Среднескоростной вращающийся токарный центр с твердосплавным тонким удлиненным наконечником K=8 мм. Конус инструментальный Морзе №4, с конусом 60°, проточенным под 40° (утонченный). Тип В.

Наконечник из твердого сплава повышает износостойкость и срок службы токарного центра.

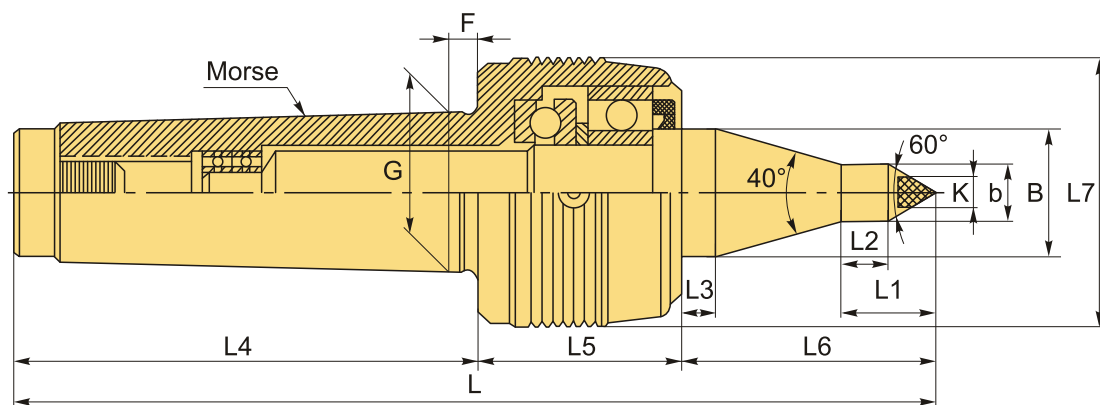
Герметичное исполнение с уплотнителем, защита подшипников от пыли и СОЖ, большой срок службы оправки. Максимальное количество оборотов 1500 об/минуту.

В центре используется комбинация двухрядных радиально-упорных шарикоподшипников, упорных шарикоподшипников и двухкомпонентных игольчатых роликоподшипников.

Применим для среднескоростной точной обработки со средней нагрузкой на токарных станках с ЧПУ.

Центр изготовлен из легированной инструментальной стали, и его твердость после термообработки может достигать HRC60±2. Токарный центр ZXXWHJ обладает высокими эксплуатационными характеристиками стали и высокой износостойкостью.

Антипылевое уплотнение на передней части предотвращает попадание смазочно-охлаждающей жидкости и пыли в подшипники, что продляет срок их службы.



ТЕХНИЧЕСКИЕ ХАРАКТЕРИСТИКИ

Бренд:	CNCM
Вид центра:	ZXXW-B
Точность:	0.01 мм

Тип: Вращающийся упорный

Исполнение: Исп. 4 с конусом 60°, проточенным под 40°
(утонченный)

Макс. обороты: 1500 об/мин

Макс. масса обрабатываемой заготовки: 800 кг

Макс. радиальная нагрузка: 700 кг

Макс. осевое усилие: 800 кг

Особенность центра: Обслуживаемый (смазка)
Твёрдосплавный наконечник

b: 12 мм

F: 12.5 мм

G: 31.267 мм

K: 8

L1: 23 мм

L2: 12.6 мм

L3: 18.5 мм

L4: 110 мм

L5: 51 мм

L6: 65 мм

L7: 63.5 мм

Конус Морзе: MT4

B: 31.5 мм

L: 229 мм

Бес:

1.700 кг

Бес:

1.700 кг

