



**ZXXWHJ-MT3-D12-F108-60°-B Центр упорный
вращающийся с тверд. наконеч. тонкий,
удлиненный**

Код: 25937

55 596 Т с НДС (за 1 шт.)

Бренд: CNCM



ОПИСАНИЕ

Среднескоростной вращающийся токарный центр L6=56 мм, B=26.5 мм с твердосплавным тонким удлиненным наконечником K=8 мм. Конус инструментальный Морзе №3, с конусом 60°, проточенным под 40° (утонченный). Тип В.

Наконечник из твердого сплава повышает износостойкость и срок службы токарного центра.

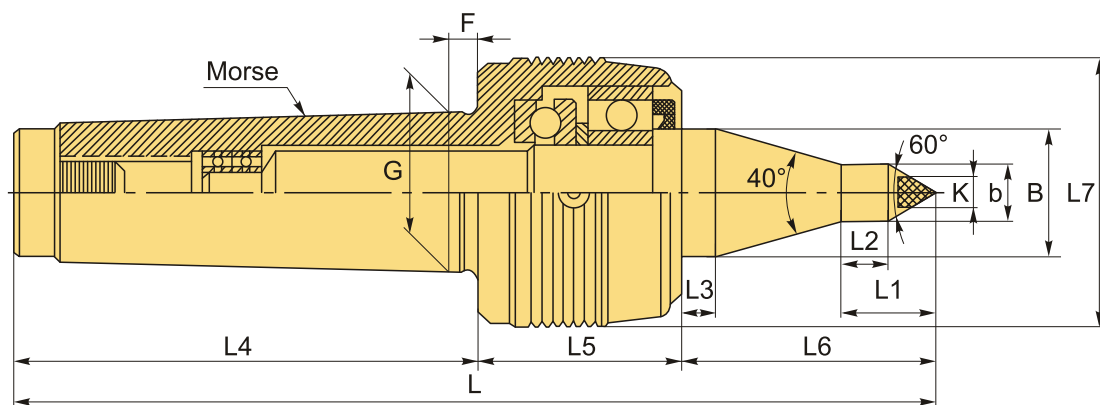
Герметичное исполнение с уплотнителем, защита подшипников от пыли и СОЖ, большой срок службы оправки. Максимальное количество оборотов 1500 об/минуту.

В центре используется комбинация двухрядных радиально-упорных шарикоподшипников, упорных шарикоподшипников и двухкомпонентных игольчатых роликоподшипников.

Применим для среднескоростной точной обработки со средней нагрузкой на токарных станках с ЧПУ.

Центр изготовлен из легированной инструментальной стали, и его твердость после термообработки может достигать HRC60±2. Токарный центр ZXXWHJ обладает высокими эксплуатационными характеристиками стали и высокой износостойкостью.

Антипылевое уплотнение на передней части предотвращает попадание смазочно-охлаждающей жидкости и пыли в подшипники, что продляет срок их службы.



ТЕХНИЧЕСКИЕ ХАРАКТЕРИСТИКИ

Бренд:	CNCM
Вид центра:	ZXXW-B
Точность:	0.01 мм

Тип: Вращающийся упорный

Исполнение: Исп. 4 с конусом 60°, проточенным под 40°
(утонченный)

Макс. обороты: 1500 об/мин

Макс. масса обрабатываемой заготовки: 800 кг

Макс. радиальная нагрузка: 700 кг

Макс. осевое усилие: 800 кг

Особенность центра: Обслуживаемый (смазка)
Твёрдосплавный наконечник

b: 12 мм

F: 10.5 мм

G: 23.825 мм

K: 8

L1: 21 мм

L2: 10.5 мм

L3: 15.6 мм

L4: 89 мм

L5: 52.3 мм

L6: 56 мм

L7: 55.5 мм

Конус Морзе: MT3

B: 26.5 мм

L: 197.3 мм

Бес:

1.185 кг

Бес:

1.185 кг

