



## ZXNJ-MT6-F124-60 Центр упорный вращающийся с твердосплавным наконечником

Код: 25933

**136 654 Т** с НДС (за 1 шт.)

Бренд: CNCM



### ОПИСАНИЕ

Низкоскоростной вращающийся токарный центр L6=69 мм, B=54 мм с твердосплавным наконечником K=24 мм. Конус инструментальный Морзе №6, с конусом 60°.

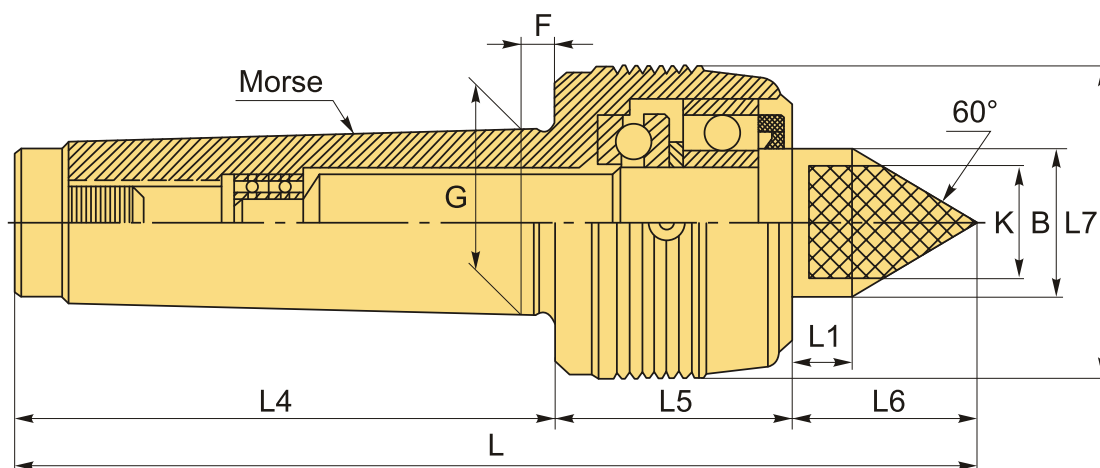
Наконечник из твердого сплава повышает износостойкость и срок службы токарного центра.

Упорный вращающийся задний центр ZXNJ конус инструментальный Морзе №6, 60° для станков. Максимальное количество оборотов 1000 об/минуту.

Центр задней бабки токарного станка ZXNJ используется при низких нагрузках на станок и низкой скорости обработки. Комбинация из цилиндрического роликового подшипника, шарового подшипника. Оправка повышает производительность резания и уменьшает вибрацию.

Центр изготовлен из легированной инструментальной стали, и его твердость после термообработки может достигать HRC60±2. Токарный центр ZXNJ обладает высокими эксплуатационными характеристиками стали и высокой износостойкостью.

Антипылевое уплотнение на передней части предотвращает попадание смазочно-охлаждающей жидкости и пыли в подшипники, что продляет срок их службы.



### ТЕХНИЧЕСКИЕ ХАРАКТЕРИСТИКИ

Бренд:

CNCM

Вид центра:

ZX-MT

Точность:

0.01 мм

Тип:

Вращающийся упорный

Исполнение:

Исп. 1 с конусом 60° (стандартный)

Макс. обороты:

1000 об/мин

Макс. масса обрабатываемой заготовки:

900 кг

Макс. радиальная нагрузка:

800 кг

Макс. осевое усилие:

900 кг

Особенность центра:

Обслуживаемый (смазка)  
Твёрдосплавный наконечник

F:

4.5 мм

G:

63.348 мм

K:

24

L1:

22 мм

L4:

194 мм

L5:

82 мм

L6:

69 мм

L7:

118.3 мм

Конус Морзе:

MT6

B:

54 мм

L:

345 мм

Вес:

10.300 кг

Вес:

10.300 кг

