



ВМТ65-ЕW40х100 Держатель расточного инструмента, стационарный, осевой

Код: 25013

277 784 Т с НДС (за 1 шт.)

Бренд: Intool

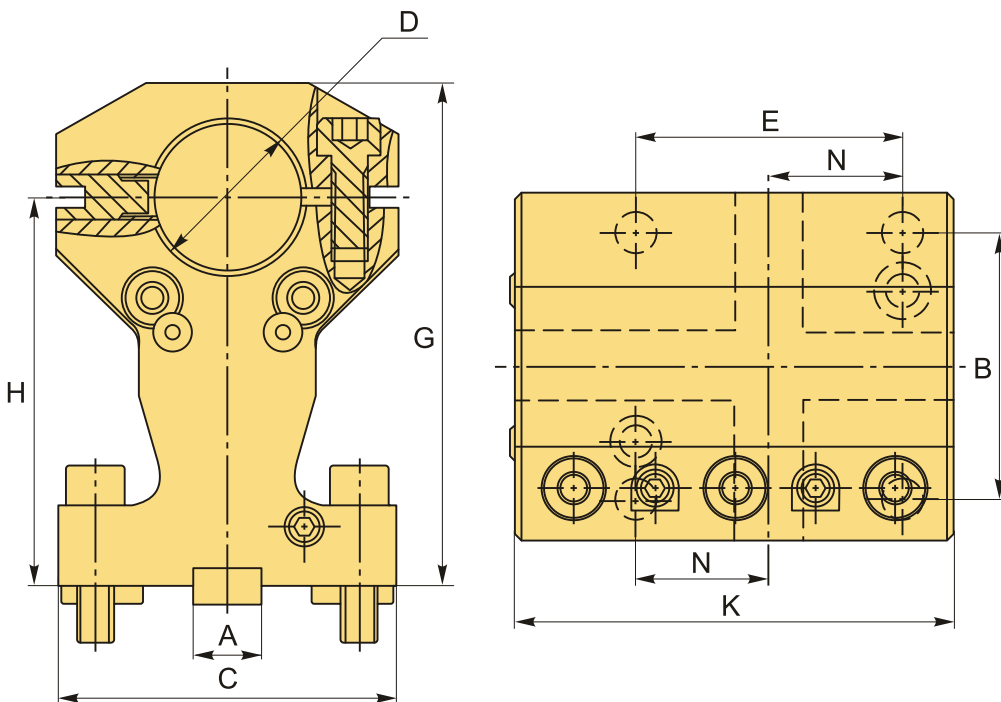


ОПИСАНИЕ

Инструментальный блок для токарного станка с ЧПУ, держатель расточных резцов ВМТ65-ЕW40х100. Статический, аксиальный, с внешним подводом СОЖ.

Статический инструментальный блок (разрезной блок) ВМТ-ЕW используется для фиксации резцов, державок и другого инструмента с цилиндрическим сечением хвостовика в осевом направлении по отношению к заготовке на револьверных головках типа ВМТ токарных станков и центров.

Прижим инструмента жестче, чем в обычном блоке, так как зажатие болтами происходит по всей поверхности хвостовика за счет щелевидной конструкции. Благодаря этому уменьшается вибрация инструмента и повышается точность и качество обработки.



ТЕХНИЧЕСКИЕ ХАРАКТЕРИСТИКИ

Бренд:

Intool

Назначение ВМТ:

ВМТ65

Охлаждение:	Внешнее
Серия блока:	ВМТ-EW
C:	95 мм
Посадка инструмента:	d40
K:	115 мм
N:	37 мм
G:	130 мм
H:	100 мм
Позиционирование:	Аксиальный (осевой)
Диаметр, D:	40 мм
Тип держателя:	Стационарный
A:	18 мм
B:	73 мм
E:	70 мм
Вес:	8.000 кг
Вес:	8.000 кг

