



**BMT55-EW40x85 Держатель расточного инструмента, стационарный, осевой**

Код: 25012

**238 321 Т** с НДС (за 1шт.)

Бренд: Intool

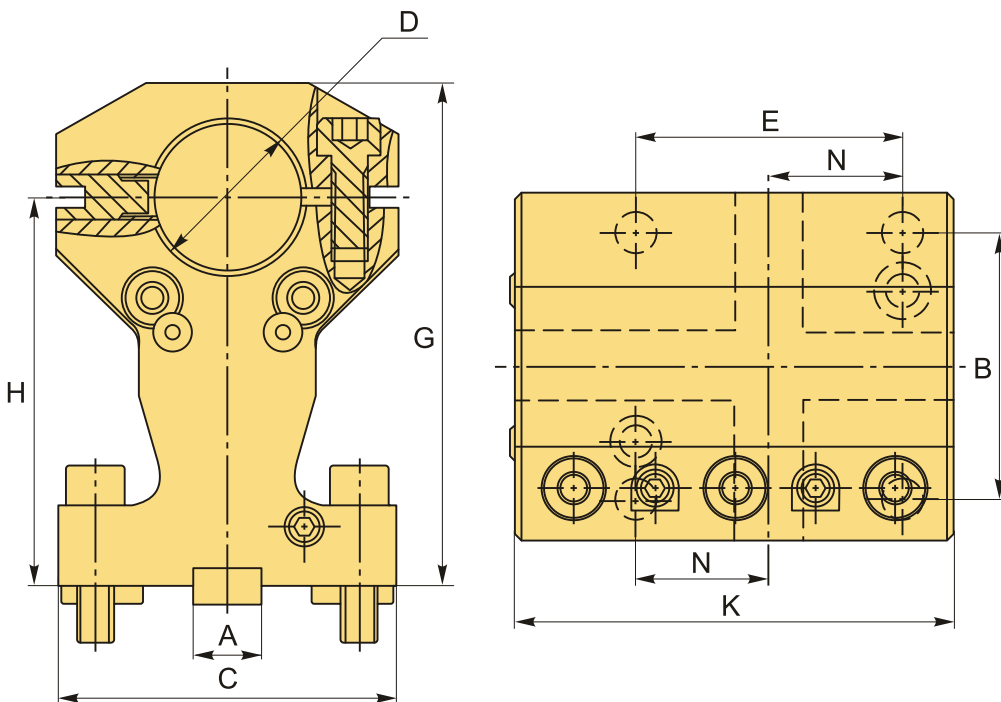


**ОПИСАНИЕ**

Инструментальный блок для токарного станка с ЧПУ, держатель расточных резцов BMT55-EW40x85. Статический, аксиальный, с внешним подводом СОЖ.

Статический инструментальный блок (разрезной блок) BMT-EW используется для фиксации резцов, державок и другого инструмента с цилиндрическим сечением хвостовика в осевом направлении по отношению к заготовке на револьверных головках типа BMT токарных станков и центров.

Прижим инструмента жестче, чем в обычном блоке, так как зажатие болтами происходит по всей поверхности хвостовика за счет щелевидной конструкции. Благодаря этому уменьшается вибрация инструмента и повышается точность и качество обработки.



**ТЕХНИЧЕСКИЕ ХАРАКТЕРИСТИКИ**

Бренд:

Intool

Назначение BMT:

BMT55

Охлаждение:	Внешнее
Серия блока:	ВМТ-EW
C:	86 мм
Посадка инструмента:	d40
K:	105 мм
N:	32 мм
G:	115 мм
H:	85 мм
Позиционирование:	Аксиальный (осевой)
Диаметр, D:	40 мм
Тип держателя:	Стационарный
A:	15 мм
B:	64 мм
E:	64 мм
Вес:	5.800 кг
Габариты (длина/ширина/высота):	16x14x12 см
Вес:	5.800 кг

