



**ВМТ65-WX-ER20 Регулируемый приводной блок  
(±90°), внеш. охл**

Код: 25010

**2 593 805 Т** с НДС (за 1 шт.)

Бренд: Intool



**ОПИСАНИЕ**

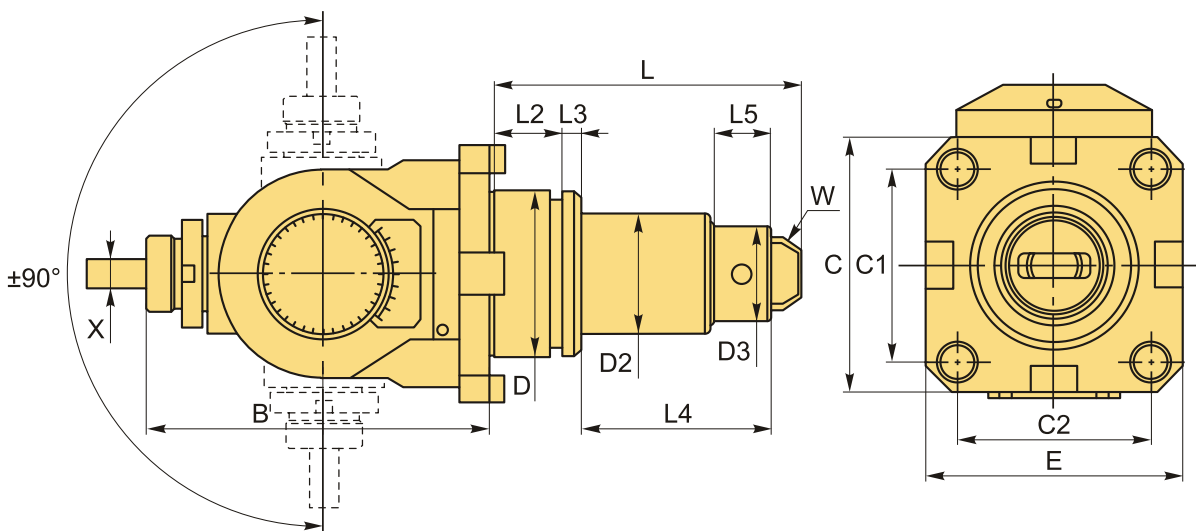
Универсальный фрезерный блок с изменением угла градуса положения шпинделя. Для цанг **ER20** по DIN 6499. Зажим **1-13** мм. Внешнее охлаждение.

Приводной блок ВМТ инструмента с регулируемым углом (настраиваемый угол градуса ±90°). Регулируемая угловая приводная инструментальная оправка, для обеспечения углового фрезерования, нарезания резьбы или растачивания.

Макс. об/мин (RPM) 4000  
Передаточное отношение 1:1

В комплект поставки входит: ключ ER20A, ключ 45-52, трубка, гайка, уплотнитель 2 шт. Опционально могут входить ключи: С-32, 55-62.

**Видео-обзор и испытание блока ВМТ-WX:**



**ТЕХНИЧЕСКИЕ ХАРАКТЕРИСТИКИ**

Бренд:	Intool
Назначение ВМТ:	ВМТ65
Охлаждение:	Внешнее

Размер лапки (W):	10x28 (BMT65)
Цанги:	ER20
Серия блока:	BMT-WX-ER
C:	98 мм
C1:	73 мм
C2:	70 мм
Посадка инструмента:	ER20
X:	1-13 мм
Позиционирование:	Универсальный (с перем. углом)
D:	65 мм
D2:	45 мм
D3:	32 мм
Тип держателя:	Приводной
B:	139.5 мм
E:	98 мм
L:	111 мм
L2:	26.9 мм
L3:	5.1 мм
L4:	97 мм
L5:	20 мм
Вес:	8.600 кг
Габариты (длина/ширина/высота):	30x20x15 см
Вес:	8.600 кг

