



BMT55-WX-ER20 Регулируемый приводной блок
(±90°, внеш. охл)

Код: 25009

2 539 187 Т с НДС (за 1 шт.)

Бренд: Intool



ОПИСАНИЕ

Универсальный фрезерный блок с изменением угла градуса положения шпинделя. Для цанг **ER20** по DIN 6499. Зажим **1-13** мм. Внешнее охлаждение.

Приводной блок BMT инструмента с регулируемым углом (настраиваемый угол градуса ±90°).

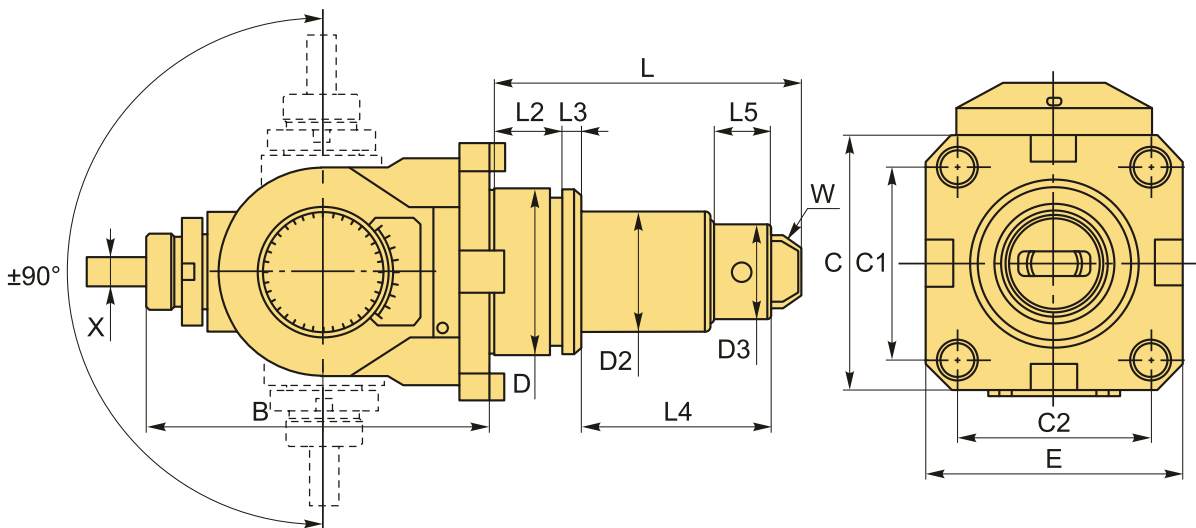
Регулируемая угловая приводная инструментальная оправка, для обеспечения углового фрезерования, нарезания резьбы или растачивания.

Макс. об/мин (RPM) 4000

Передаточное отношение 1:1

В комплект поставки входит: ключ ER20A, ключ 45-52, трубка, гайка, уплотнитель 2 шт.

Видео-обзор и испытание блока:



Сверильно-фрезерный блок с регулируемым углом наклона.

ТЕХНИЧЕСКИЕ ХАРАКТЕРИСТИКИ

Бренд:

Intool

Назначение BMT:

BMT55

Охлаждение:	Внешнее
Размер лапки (W):	8x23.5
Цанги:	ER20
Серия блока:	BMT-WX-ER
C:	85 мм
C1:	64 мм
C2:	64 мм
Посадка инструмента:	ER20
X:	1-13 мм
Позиционирование:	Универсальный (с перем. углом)
D:	55 мм
D2:	39.9 мм
D3:	32 мм
Тип держателя:	Приводной
B:	119.5 мм
E:	85 мм
L:	102.5 мм
L2:	20.5 мм
L3:	9.5 мм
L4:	63 мм
L5:	20 мм
Вес:	5.200 кг
Габариты (длина/ширина/высота):	30x20x15 см
Вес:	5.200 кг

