



**BMT45-WX-ER20 Регулируемый приводной блок  
(±90°), внеш. охл**

Код: 25008

**2 539 195 Т** с НДС (за 1 шт.)

Бренд: Intool



**ОПИСАНИЕ**

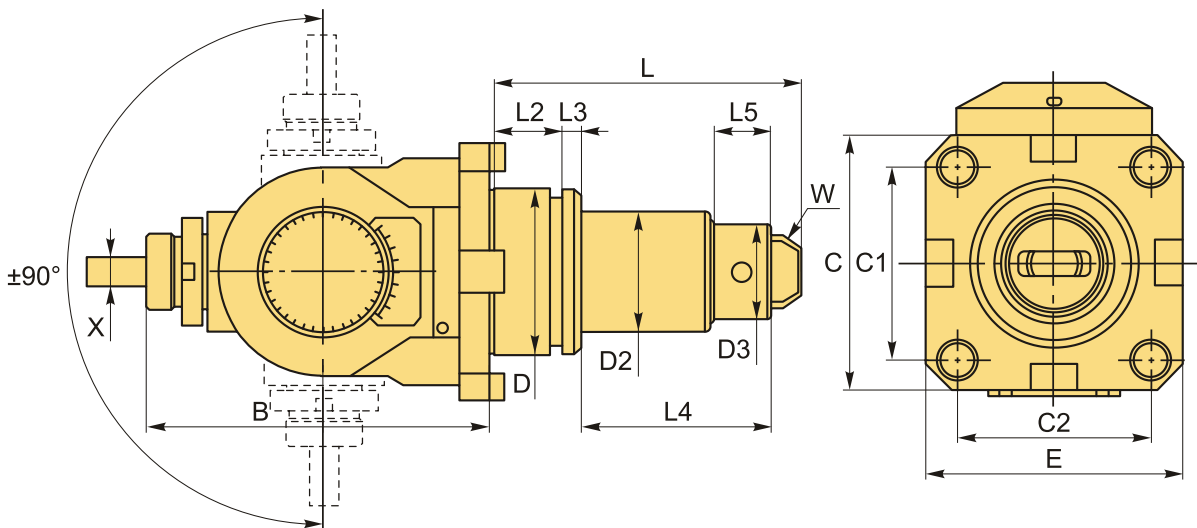
Универсальный фрезерный блок с изменением угла градуса положения шпинделя. Для цанг **ER20** по DIN 6499. Зажим **1-13** мм. Внешнее охлаждение.

Приводной блок ВМТ инструмента с регулируемым углом (настраиваемый угол градуса ±90°). Регулируемая угловая приводная инструментальная оправка, для обеспечения углового фрезерования, нарезания резьбы или растачивания.

Макс. об/мин (RPM) 4000  
Передаточное отношение 1:1

В комплект поставки входит: ключ ER20A, ключ 45-52, трубка, гайка, уплотнитель 2 шт.

**Видео-обзор и испытание регулируемого блока BMT-WX:**



Сверльно-фрезерный блок с регулируемым углом поворота.

**ТЕХНИЧЕСКИЕ ХАРАКТЕРИСТИКИ**

Бренд:

Intool

Назначение ВМТ:

BMT45

|                                 |                                |
|---------------------------------|--------------------------------|
| Охлаждение:                     | Внешнее                        |
| Размер лапки (W):               | 6x20                           |
| Цанги:                          | ER20                           |
| Серия блока:                    | BMT-WX-ER                      |
| C:                              | 75 мм                          |
| C1:                             | 58 мм                          |
| C2:                             | 58 мм                          |
| Посадка инструмента:            | ER20                           |
| X:                              | 1-13 мм                        |
| Позиционирование:               | Универсальный (с перем. углом) |
| D:                              | 45 мм                          |
| D2:                             | 34.9 мм                        |
| D3:                             | 27 мм                          |
| Тип держателя:                  | Приводной                      |
| B:                              | 119.5 мм                       |
| E:                              | 80 мм                          |
| L:                              | 83 мм                          |
| L2:                             | 31.5 мм                        |
| L3:                             | 8.5 мм                         |
| L4:                             | 75 мм                          |
| L5:                             | 17 мм                          |
| Вес:                            | 4.900 кг                       |
| Габариты (длина/ширина/высота): | 30x20x15 см                    |
| Вес:                            | 4.900 кг                       |

