



ВМТ55-90-60-ER25 Радиальный приводной цанговый блок, внеш. охл

Код: 25005

651 838 Т с НДС (за 1 шт.)

Бренд: Intool



ОПИСАНИЕ

Для цанг **ER25/ER25S** по DIN 6499. Зажим **1-16** мм. Внешнее охлаждение. Передаточное число 1:1. Внешнее охлаждение.

Приводной фрезерный блок ВМТ для цанг, для наружной токарной обработки.

Как правило, совместим со станками ЧПУ: Spinner, Victor, Jyoti, DOOSAN, Hardinge, Hwacheon, Hyundai WIA, Samsung (SMEC).

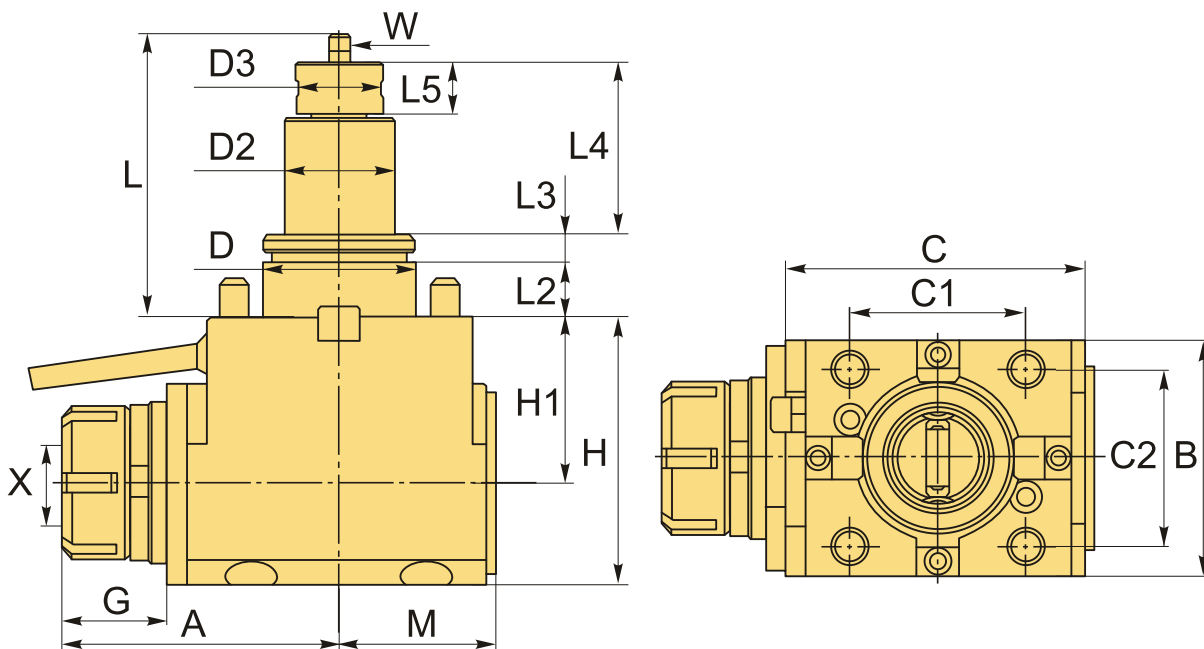
- Инструмент с приводом ВМТ 90°, 1 цанговый патрон, внешняя подача охлаждающей жидкости.
- Совместимость цанг DIN 6499
- Макс. об/мин (RPM) 4000
- Передаточное отношение 1:1

Превосходное качество приводных блоков достигается за счет применения при производстве самых современных и передовых станков.

Корпус приводного инструмента изготовлен из цельного блока стали. Такая моноблочная конструкция позволяет избежать вибрации и структурных дефектов, которые возникают на сварных корпусах и на корпусах с болтовым соединением.

После сборки каждый приводной инструмент тщательно тестируется для обеспечения точных рабочих характеристик.

В комплект поставки входит: ключ 45-52 1 шт., винт M10*1.5 4 шт., трубка подачи СОЖ 1 шт.



ТЕХНИЧЕСКИЕ ХАРАКТЕРИСТИКИ

Бренд:	Intool
Назначение ВМТ:	BMT55
Охлаждение:	Внешнее
Размер лапки (W):	8x28 (BMT55)
Цанги:	ER25 ER25S
Серия блока:	BMT-90-**-ER
C:	109 мм
C1:	64 мм
C2:	64 мм
Посадка инструмента:	ER25/ER25S
G:	37.2 мм
H:	96.5 мм
H1:	60 мм
X:	1-16 мм
Позиционирование:	Радиальный
D:	55 мм
D2:	39.9 мм
D3:	32 мм
Тип держателя:	Приводной
A:	92.7 мм
B:	85 мм
L:	103 мм
L2:	20.5 мм
L3:	9.5 мм

L4: 63 мм

L5: 20 мм

M: 56.5 мм

Вес: 7.800 кг

Габариты (длина/ширина/высота): 30x20x15 см

Вес: 7.800 кг

