



**ВМТ45-90-60-ER25 Радиальный приводной
цанговый блок, внеш. охл**

Код: 25004

569 131 Т с НДС (за 1 шт.)

Бренд: Intool



ОПИСАНИЕ

Для цанг **ER25/ER25S** по DIN 6499. Зажим **1-16** мм. Внешнее охлаждение. Передаточное число 1:1.

Приводной фрезерный блок ВМТ для цанг, для наружной токарной обработки.

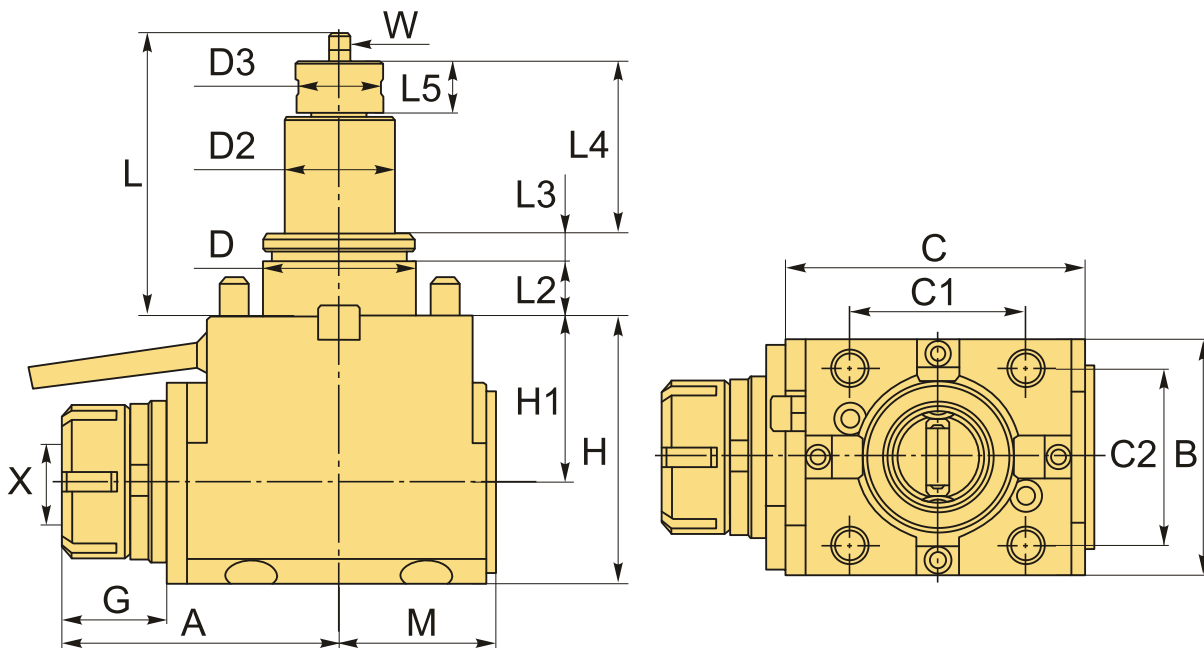
Как правило, совместим со станками ЧПУ: Spinner, Victor, Jyoti, DOOSAN, Hardinge, Hwacheon, Hyundai WIA, Samsung (SMEC).

- Инструмент с приводом ВМТ 90°, 1 цанговый патрон, внешняя подача охлаждающей жидкости.
- Совместимость цанг DIN 6499
- Макс. об/мин (RPM) 4000
- Передаточное отношение 1:1
- В комплект поставки входит: ключ шлицевой 45-52 - 2 шт.

Превосходное качество приводных блоков достигается за счет применения при производстве самых современных и передовых станков.

Корпус приводного инструмента изготовлен из цельного блока стали. Такая моноблочная конструкция позволяет избежать вибрации и структурных дефектов, которые возникают на сварных корпусах и на корпусах с болтовым соединением.

После сборки каждый приводной инструмент тщательно тестируется для обеспечения точных рабочих характеристик.



ТЕХНИЧЕСКИЕ ХАРАКТЕРИСТИКИ

Бренд:	Intool
Назначение BMT:	BMT45
Охлаждение:	Внешнее
Размер лапки (W):	6x13 (BMT45)
Цанги:	ER25 ER25S
Серия блока:	BMT-90-**-ER
C:	103.5 мм
C1:	58 мм
C2:	58 мм
Посадка инструмента:	ER25/ER25S
G:	37.2 мм
H:	93.5 мм
H1:	60 мм
X:	1-16 мм
Позиционирование:	Радиальный
D:	45 мм
D2:	34.9 мм
D3:	27 мм
Тип держателя:	Приводной
A:	98 мм
B:	75 мм
L:	83 мм
L2:	32 мм
L3:	8 мм

L4: 35 мм

L5: 17 мм

M: 55 мм

Вес: 5.900 кг

Габариты (длина/ширина/высота): 28x21x14 см

Вес: 5.900 кг

