



ВМТ65-0-N-ER32 Осевой приводной цанговый блок, внеш. охл

Код: 25002

612 827 Т с НДС (за 1 шт.)

Бренд: Intool



ОПИСАНИЕ

Для цанг **ER32/ER32S** по DIN 6499. Зажим **2-20** мм. Внешнее охлаждение. Передаточное число 1:1. Внешнее охлаждение. Внутренняя гайка.

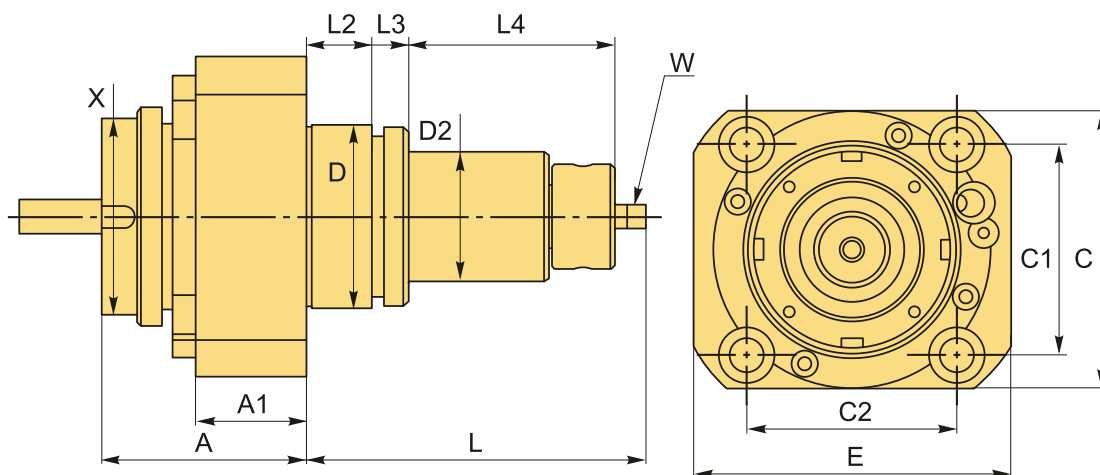
Приводной фрезерный блок (осевая головка) ВМТ для цанг, для наружной токарной обработки. Как правило, совместим со станками ЧПУ: Spinner, Victor, Jyoti, DOOSAN, Hardinge, Hwacheon, Hyundai WIA, Samsung (SMEC).

- Инструмент с приводом ВМТ 0°, 1 цанговый патрон, внешняя подача охлаждающей жидкости.
- Совместимость цанг DIN 6499
- Макс. об/мин (RPM) 6000
- Передаточное отношение 1:1
- В комплект поставки входит: ключ С32 и ВВ32.

Превосходное качество приводных блоков достигается за счет применения при производстве самых современных и передовых станков.

Корпус приводного инструмента изготовлен из цельного блока стали. Такая моноблочная конструкция позволяет избежать вибрации и структурных дефектов, которые возникают на сварных корпусах и на корпусах с болтовым соединением.

После сборки каждый приводной инструмент тщательно тестируется для обеспечения точных рабочих характеристик.



ТЕХНИЧЕСКИЕ ХАРАКТЕРИСТИКИ

Бренд:

Intool

Назначение BMT:	BMT65
Охлаждение:	Внешнее
Размер лапки (W):	10x27 (BMT65)
Цанги:	ER32 ER32S
Серия блока:	BMT-0-ER
C:	94 мм
C1:	73 мм
C2:	70 мм
Посадка инструмента:	ER32/ER32S
X:	2-20 мм
Позиционирование:	Аксиальный (осевой)
D:	65 мм
D2:	45 мм
Тип держателя:	Приводной
A:	63 мм
A1:	37 мм
E:	94 мм
L:	110 мм
L2:	24 мм
L3:	8 мм
L4:	65 мм
Вес:	4.900 кг
Габариты (длина/ширина/высота):	22x17x13 см
Вес:	4.900 кг

