



ВМТ45-0-ER25 Осевой приводной цанговый блок,
внеш. охл

Код: 25000

242 998 Т с НДС (за 1 шт.)

Бренд: Intool



ОПИСАНИЕ

Для цанг **ER25/ER25S** по DIN 6499. Зажим **1-16** мм. Внешнее охлаждение. Передаточное число 1:1. Внешнее охлаждение.

Приводной фрезерный блок (приводная головка) ВМТ для цанг, для наружной токарной обработки. Как правило, совместим со станками ЧПУ: Spinner, Victor, Jyoti, DOOSAN, Hardinge, Hwacheon, Hyundai WIA, Samsung (SMEC).

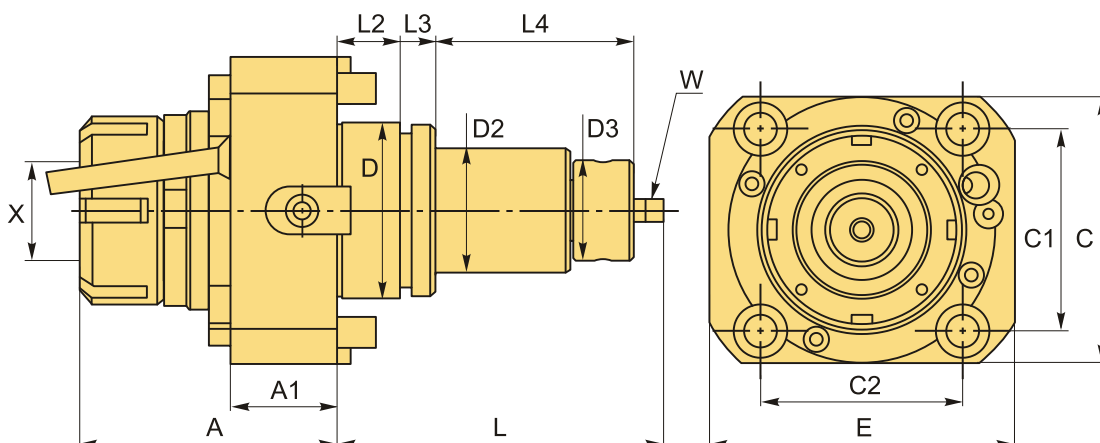
- Инструмент с приводом ВМТ 0°, 1 цанговый патрон, внешняя подача охлаждающей жидкости.
- Совместимость цанг DIN 6499
- Макс. об/мин (RPM) 6000
- Передаточное отношение 1:1

Превосходное качество приводных блоков достигается за счет применения при производстве самых современных и передовых станков.

Корпус приводного инструмента изготовлен из цельного блока стали. Такая моноблочная конструкция позволяет избежать вибрации и структурных дефектов, которые возникают на сварных корпусах и на корпусах с болтовым соединением.

После сборки каждый приводной инструмент тщательно тестируется для обеспечения точных рабочих характеристик.

В комплект поставки входит: ключ 45-52 2 шт, трубка подачи СОЖ 1 шт.



ТЕХНИЧЕСКИЕ ХАРАКТЕРИСТИКИ

Бренд:

Intool

Назначение BMT:	BMT45
Охлаждение:	Внешнее
Размер лапки (W):	6x20
Цанги:	ER25 ER25S
Серия блока:	BMT-0-ER
C:	75 мм
C1:	58 мм
C2:	58 мм
Посадка инструмента:	ER25/ER25S
X:	1-16 мм
Позиционирование:	Аксиальный (осевой)
D:	45 мм
D2:	34.8 мм
D3:	27 мм
Тип держателя:	Приводной
A:	80 мм
A1:	33 мм
E:	85 мм
L:	83 мм
L2:	32 мм
L3:	8 мм
L4:	35 мм
Вес:	3.100 кг
Габариты (длина/ширина/высота):	28x15x14 см

Бес:

3.100 кг

