



## Волоконно-лазерная маркировочная машина (маркиратор гравер) JPT-30

Код: 23933

**2 952 187 ₸** с НДС (за 1 шт.)

Бренд: Intool



### ОПИСАНИЕ

Компактный портативный лазерный маркиратор (лазерный маркер по металлу) **JPT-30**. Лазерный маркировщик предназначен для выполнения операций по маркировке и гравировке различных металлов и сплавов, пластика и др. В комплекте линза **175x175** мм.

#### Преимущества лазерного маркиратора JPT-30:

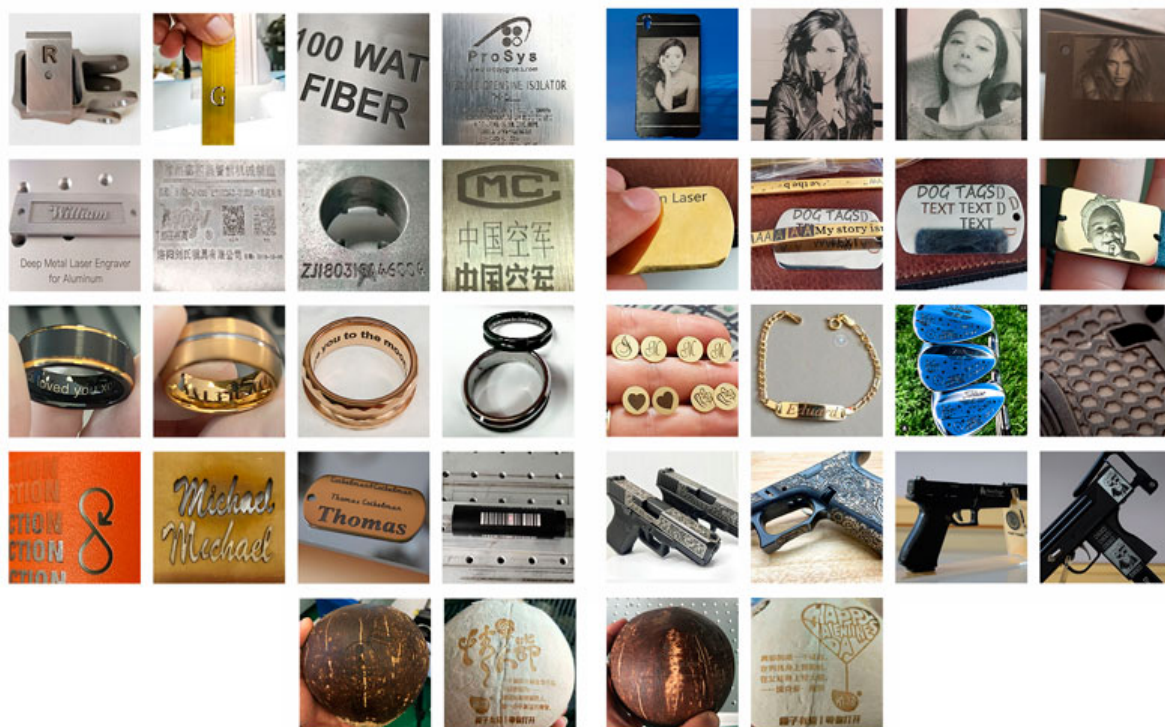
- Длительный срок службы, бесплатное техническое обслуживание и низкая стоимость.
- Точность маркировки: 0.002 мм.
- Скорость электрооптического преобразования: 70%.
- Совместимость с несколькими форматами файлов: Coreldraw, AutoCAD, Photoshop; PLT, PCX, DXF, BMP и т. д. Напрямую используйте шрифты SHX, TTF;
- Автоматическое кодирование, серийный номер печати, номер партии, дата, штрих-код или код, номер автоматического перехода и т. д.
- Руководство пользователя и обучающее видео отправляются вместе с машиной.

#### Лазерный источник

Импульсные волоконные лазеры серии **JP LP** используют конфигурацию усилителя мощности задающего генератора (**МОРА**) и демонстрируют отличные характеристики лазера, а также высокий уровень управляемости формированием временных импульсов. По сравнению с технологией **Q**-коммутации, серия **LP** обладает большей гибкостью, более широким частотным диапазоном, более высокой точностью управления и первым импульсом.

Материалы	Лазерная вырезка	Лазерная маркировка и гравировка
Акриловый	-	+
Пластмассы	-	+
Кирпич	-	+
Стекло	-	+
Мрамор	-	+
Плитка	-	+
Алюминий	+	+
Медь	+	+
Серебро	+	+
Золото	-	+
Латунь	-	+
Титан	+	+
Титановая сталь	+	+

## Возможности лазерного маркиратора



### Объектив

**Jolly star & Wavelength F-Theta** объективы решают множество задач, связанных с лазерным сканированием. Кроме того, они благодаря своей конструкции снижают количество оптических компонентов в системе, где требуется плоское поле визуализации. Эти объективы позволяют формировать более точные размеры пятна, повышать разрешение при сканировании или печати, а также увеличивать интенсивность при гравировке или сварке. Важно отметить, что интенсивность и разрешение постоянны на всей плоскости изображения.

### Сканер Galvo

Хорошая стабильность хода, высокая точность позиционирования, быстрая скорость маркировки, сильная противоинтерференционная способность.

### Указатель с красной точкой и линии

Поскольку лазерный луч невидим, указатель красной точки позволяет вам иметь визуальный ориентир для определения места, где лазер будет стрелять.

### Комплект:

- Лазерный маркиратор по металлу (лазерный гравер).
- Кабель питания 120 В переменного тока (США) или кабель питания 240 В (ЕС/Великобритания).
- Заземляющий провод.
- Педальный переключатель.
- USB-кабель.
- USB-накопитель (программное обеспечение и обучающие видео).
- Ключи выключателя лазерной безопасности (2).
- Лазерные защитные очки.
- Набор метрических шестигранных ключей.

*Для работы требуется ПК или ноутбук с ОС Windows 7/8/10.*

Подсоедините USB-кабель, кабель питания и ножной переключатель к задней части машины через порты с маркировкой. Желтый наконечник внизу предназначен для дополнительного заземления, если надлежащее заземление отсутствует.

## ТЕХНИЧЕСКИЕ ХАРАКТЕРИСТИКИ

Бренд:	Intool
Глубина маркировки:	0.4 мм
Диапазон регулировки выходной мощности:	10-100%
Длительность импульсов:	200 ns JPT LP
Макс. толщина материала:	206 при 175x175 мм 250 при 150x150 мм 300 при 110x110 мм
Минимальная ширина линии:	0.01 (зависит от материала)
Минимальный символ:	0.2 (зависит от материала)
Мощность лазера:	30 Вт
Область маркировки:	175x175
Питание:	100V-240/50-60Hz
Потребляемая мощность:	800Вт
Режим связи для автоматизации:	TCP/IP, IO, RS232
Скорость маркировки:	7 м/сек
Тип лазера:	JPT
Частота:	1-600kHz JPT LP
Наименование:	JPT-30
Вес:	51.000 кг
Габариты (длина/ширина/высота):	79x49x81 см
Вес:	51.000 кг

