



CW-BMT65-DA65-32 Осевой приводной цанговый блок, внутр. и внеш. охл

Код: 23879

1 077 174 Т с НДС (за 1 шт.)

Бренд: Sauter

SAUTER



ОПИСАНИЕ

Для цанг **ER32/ERS32** по DIN 6499. Зажим **2-20** мм. Передаточное число 1:1. Внутреннее и внешнее охлаждение.

Приводной фрезерный блок BMT для цанг, для наружной токарной обработки.

Как правило, совместим со станками ЧПУ: Spinner, Victor, Jyoti, DOOSAN, Hardinge, Hwacheon, Hyundai WIA, Samsung (SMEC).

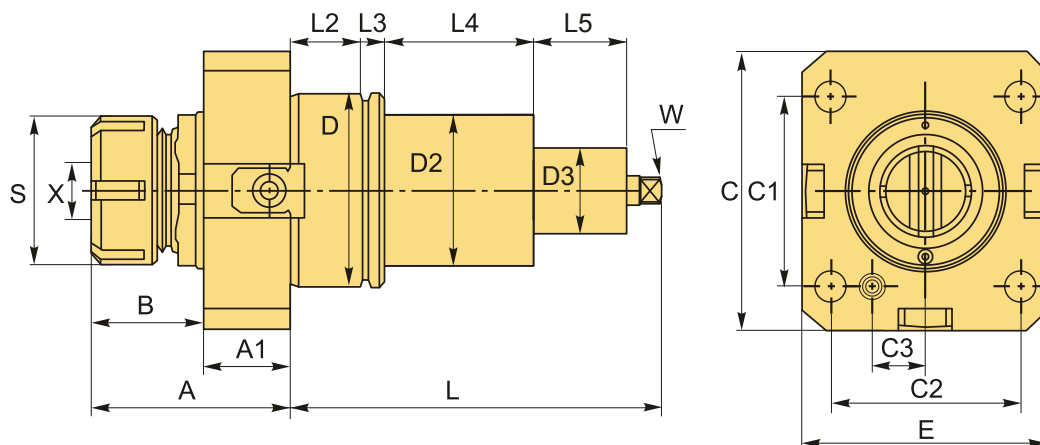
- Инструмент с приводом BMT 0°, 1 цанговый патрон, внутренняя и внешняя подача охлаждающей жидкости.
- Совместимость цанг DIN 6499
- Макс. об/мин (RPM) 5500
- Передаточное отношение 1:1

Превосходное качество приводных блоков достигается за счет применения при производстве самых современных и передовых станков.

Корпус приводного инструмента изготовлен из цельного блока стали. Такая моноблочная конструкция позволяет избежать вибрации и структурных дефектов, которые возникают на сварных корпусах и на корпусах с болтовым соединением.

После сборки каждый приводной инструмент тщательно тестируется для обеспечения точных рабочих характеристик.

В комплект поставки входит: ключ (ER32, E 42 мм) 2 шт., винт M12*1.75 4 шт., трубка подачи СОЖ 1 шт.



ТЕХНИЧЕСКИЕ ХАРАКТЕРИСТИКИ

Бренд:

Sauter

Назначение BMT:	BMT65
Охлаждение:	Внешнее Внутреннее
Размер лапки (W):	10x27 (BMT65)
Цанги:	ER32 ER32S
Серия блока:	CW-BMT-DA
C:	108 мм
C1:	70 мм
C2:	73 мм
C3:	18 мм
Посадка инструмента:	ER32/ER32S
X:	2-20 мм
Позиционирование:	Аксиальный (осевой)
D:	65 мм
D2:	45 мм
D3:	29 мм
Тип держателя:	Приводной
d:	27 мм
A:	70 мм
A1:	36 мм
B:	33 мм
E:	98 мм
L:	112 мм
L2:	10 мм
L3:	22 мм

L4: 28 мм

L5: 35 мм

S: 50 мм

Вес: 5.000 кг

Габариты (длина/ширина/высота): 30x11x14 см

Вес: 5.000 кг

