



**C16-ER11A-150L Цанговый патрон
цилиндрический хвостовик**

Код: 22941

10 211 Т с НДС (за 1 шт.)

Бренд: CNCM



ОПИСАНИЕ

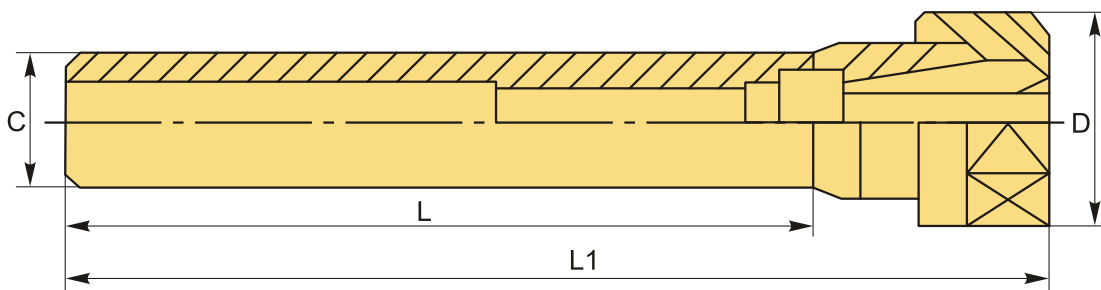
Цанговый патрон с цилиндрическим хвостовиком, диаметр – 16 мм; внешний диаметр гайки –19 мм; для цанг ER11.

Оснастка фрезерная C16-ER11A-150L для фиксации (закрепления) фрез. Длина хвостовика 150 мм, вылет патрона 16.6 мм. Биение (точность): 0,005 мм.

Для зажима инструментов с прямым хвостовиком стандарта DIN 6499.

Фрезерные патроны с прямым цилиндрическим хвостовиком без лыски. Для цанг стандарта DIN 6499. Фрезерные патроны C**-ER используются при недостаточном доступе к зоне резания, при фрезеровании с большим вылетом инструмента, для фиксации фрез малого диаметра.

Патрон C**-ER может быть закреплён на фрезерном или сверлильном станке в более крупный цанговый патрон, а также в осевой держатель инструмента на токарном станке.



ТЕХНИЧЕСКИЕ ХАРАКТЕРИСТИКИ

Бренд:	CNCM
L1:	166.6 мм
Вариант гайки:	A
Вид патрона:	C-ER цанговый
Вид цанги:	ER11
Назначение:	Цанговый

Диаметр, D:	19 мм
Длина, L:	150 мм
Тип хвостовика:	C16
C:	16
Вес:	0.474 кг
Габариты (длина/ширина/высота):	29x3x3 см
Вес:	0.474 кг

