



**CW-BMT55-DA55-25** Осевой приводной цанговый блок, внутр. и внеш. охл

Код: 22440

**1 093 153 T** с НДС (за 1 шт.)

Бренд: Sauter

**SAUTER**



**ОПИСАНИЕ**

Для цанг **ER25/ERS25** по DIN 6499. Зажим **1-16** мм. Передаточное число 1:1. Внутреннее и внешнее охлаждение.

Приводной фрезерный блок (приводная головка) BMT для цанг, для наружной токарной обработки. Как правило, совместим со станками ЧПУ: Spinner, Victor, Jyoti, DOOSAN, Hardinge, Hwacheon, Hyundai WIA, Samsung (SMEC).

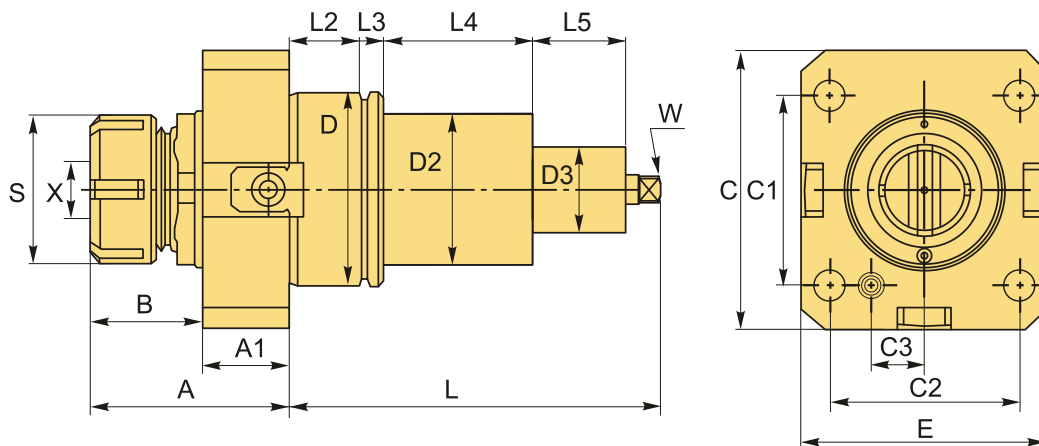
- Инструмент с приводом BMT 0°, 1 цанговый патрон, внутренняя и внешняя подача охлаждающей жидкости.
- Совместимость цанг DIN 6499
- Макс. об/мин (RPM) 5500
- Передаточное отношение 1:1

Превосходное качество приводных блоков достигается за счет применения при производстве самых современных и передовых станков.

Корпус приводного инструмента изготовлен из цельного блока стали. Такая моноблочная конструкция позволяет избежать вибрации и структурных дефектов, которые возникают на сварных корпусах и на корпусах с болтовым соединением.

После сборки каждый приводной инструмент тщательно тестируется для обеспечения точных рабочих характеристик.

В комплект поставки входит: ключ 2 шт., винт M10\*1.5 4 шт., трубка подачи СОЖ 1 шт.



**ТЕХНИЧЕСКИЕ ХАРАКТЕРИСТИКИ**

Бренд:

Sauter

Назначение BMT:	BMT55
Охлаждение:	Внешнее Внутреннее
Размер лапки (W):	8x28 (BMT55)
Цанги:	ER25 ER25S
Серия блока:	CW-BMT-DA
C:	85 мм
C1:	64 мм
C2:	64 мм
C3:	14 мм
Посадка инструмента:	ER25/ER25S
X:	1-16 мм
Позиционирование:	Аксиальный (осевой)
D:	55 мм
D2:	- мм
D3:	28 мм
Тип держателя:	Приводной
A:	69 мм
A1:	35 мм
B:	34 мм
E:	85 мм
L:	104 мм
L2:	17 мм
L3:	13 мм
L4:	23 мм

L5: 38 мм

S: 42 мм

Bec: 3.400 кг

Bec: 3.400 кг

