



ВМТ55-В6040 Держатель расточного инструмента 105x86x90, стационарный, осевой

Бренд: Intool



Код: 21788

95 681 Т с НДС (за 1 шт.)



ОПИСАНИЕ

Инструментальный блок для токарного станка с ЧПУ, держатель расточных резцов ВМТ55-В6040. Статический, аксиальный, с внешним подводом СОЖ. Для осевого инструмента. Размеры: 105x86x90 мм. Межосевое расстояние 60 мм, размер сечения 40 мм.

Стационарный держатель **ВМТ55-В6040** для расточного инструмента совместим со станками: **DOOSAN, Hardinge, Spinner, Victor, Samsung (SMEC).**

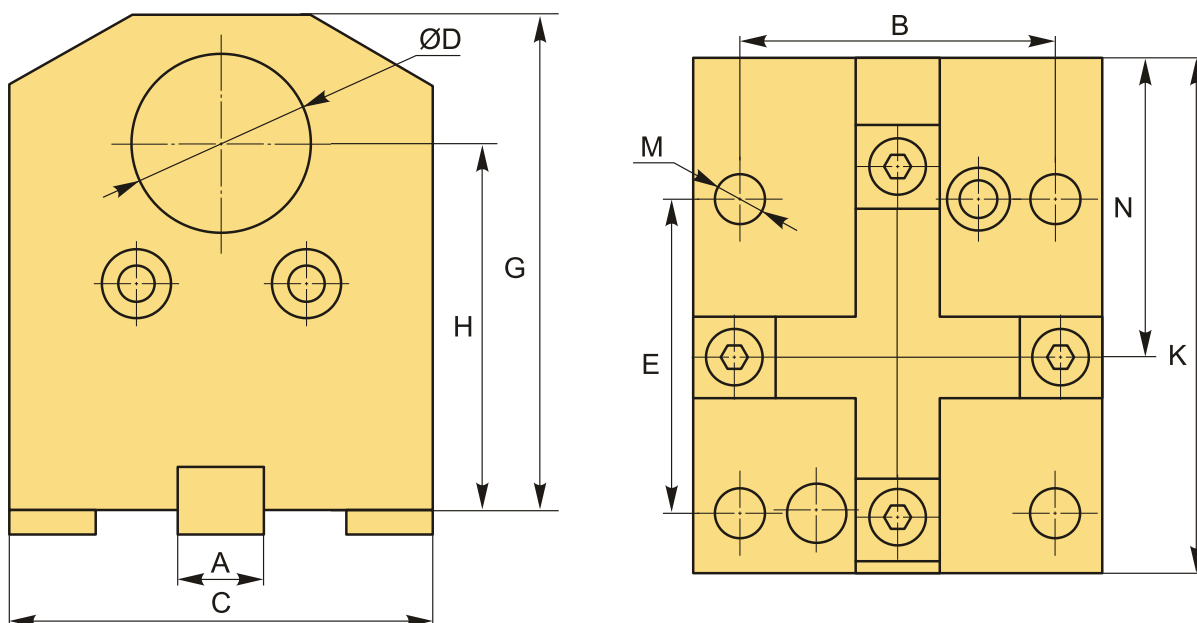
Статический инструментальный блок ВМТ-В используется для фиксации резцов, державок и другого инструмента с цилиндрическим сечением хвостовика в осевом направлении по отношению к заготовке на револьверных головках типа ВМТ токарных станков и центров.

Центральная ось С:

- Цилиндричность центрального отверстия 0,008
- Параллелизм С-В 0,01
- Симметрия С-А 0,01

Нижняя поверхность В: Плоскостность 0,01

Нижняя ключевая центральная линия А: Вертикальность А-В 0,005



ТЕХНИЧЕСКИЕ ХАРАКТЕРИСТИКИ

Бренд:	Intool
Назначение ВМТ:	ВМТ55
Охлаждение:	Внешнее
Серия блока:	ВМТ-В
С:	86 мм
Посадка инструмента:	d40
К:	105 мм
G:	90 мм
Н:	60 мм
Позиционирование:	Аксиальный (осевой)
Диаметр, D:	40 мм
Тип держателя:	Стационарный
A:	15 мм
B:	64 мм
E:	64 мм
M:	11 мм
Вес:	4.600 кг
Габариты (длина/ширина/высота):	14x10x11 см
Вес:	4.600 кг

