

Держатель призматических резцов PU2 43x71-25x25

Код: 20039

127 348 Т с НДС (за 1 шт.)

Бренд: CNCM



ОПИСАНИЕ

Резцедержатель радиальный **PU2** 43x71-25x25, продольный двухсторонний. Ширина установочного паза **25** мм, межосевое расстояние болтов **71** и **43** мм, длина блока **85** мм, ширина **94** мм. Для резцов с сечением **25x25**. Блок с внутренним подводом СОЖ.

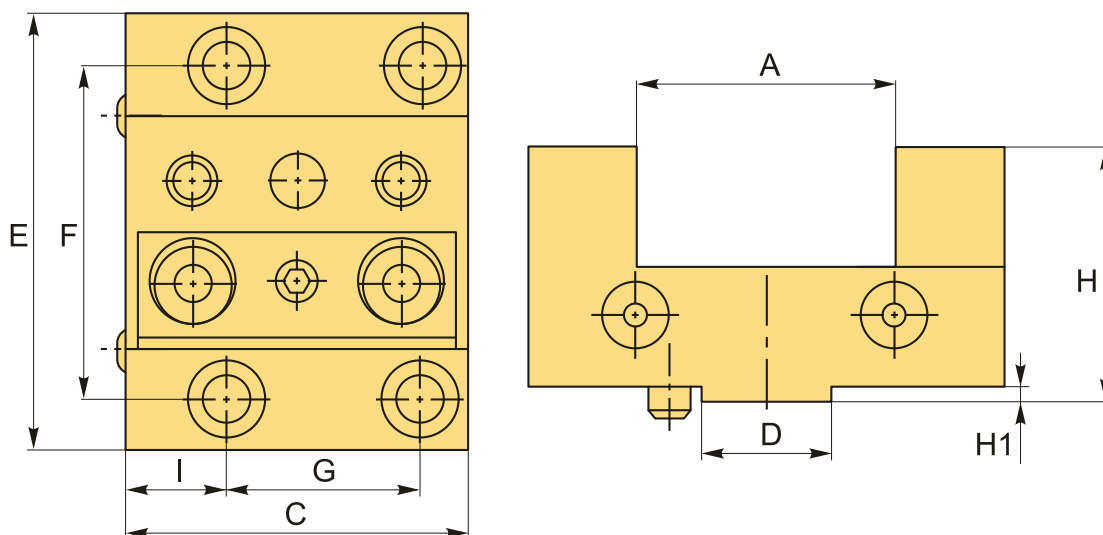
Блок **PU** для револьверных головок **LS** (Тайвань, Lio Shing) и подобных. Держатель подбирается по размерам: ширина посадочного паза и межосевое расстояние для крепления держателя к револьверке.

Блок для призматических резцов (радиальный) с сечением хвостовика **25x25**, крепление инструмента болтами. Прижимная планка в комплекте.

Стационарный инструментальный блок PU2 используется для фиксации проходных резцов/державок с прямоугольным/квадратным сечением хвостовика в радиальном направлении по отношению к заготовке на револьверных головках типа **PU** токарных станков или центров.

Держатели инструмента для станков с тайваньской револьверной головкой фирмы **Lio Shing** (Лио Шинг) и других подобных, подходящих по ширине паза и расстоянию между установочными болтами.

Несмотря на схожесть блоков **PU** с **BMT**, они не являются взаимозаменяемыми. К тому же блоки **PU** не подходят для установки приводного инструмента.



ТЕХНИЧЕСКИЕ ХАРАКТЕРИСТИКИ

Бренд:

CNCM

Серия блока:

PU2

A:	50 мм
C:	85 мм
D:	25 мм
E:	94 мм
F:	71 мм
G:	43 мм
H:	60 мм
H1:	10 мм
I:	20 мм
M:	M10
Вес:	2.440 кг
Габариты (длина/ширина/высота):	11x10x8 см
Вес:	2.440 кг

