



ВМТ45-С8025 Держатель токарного инструмента 85x110x80, стационарный, наружный, радиальный

Код: 19696

91 851 Т с НДС (за 1 шт.)

Бренд: Intool



ОПИСАНИЕ

Инструментальный блок для токарного станка с ЧПУ, держатель инструмента **ВМТ45 С8025** для наружной обработки, односторонний, радиальный. Статический, с внешним охлаждением. Размеры: **85x110x80** мм.

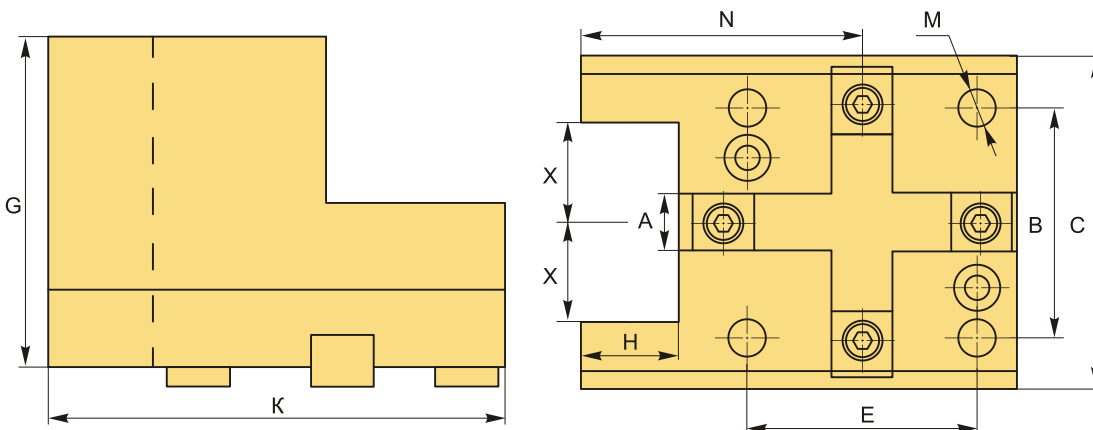
Статический (стационарный) держатель для наружной токарной обработки, совместим со станками: **Spinner, Victor, Jyoti, DOOSAN, Hardinge, Samsung (SMEC).**

Стационарный инструментальный блок **ВМТ-С** используется для фиксации проходных резцов/державок с прямоугольным/квадратным сечением хвостовика в радиальном направлении по отношению к заготовке на револьверных головках типа ВМТ токарных станков или центров.

Прижимная планка в комплекте, позволяет работать как с левыми, так и с правыми резцами.

Предназначены для токарных станков оснащённых осью Y. В пазы можно ставить проходные резцы разного типа (например черновой-чистовой) и за счёт перемещения по оси Y выводить их вершины в центр детали.

Подобные блоки требуют повышенного внимания при наладке, т.к все резцы находятся близко друг к другу, другим элементам станка и обрабатываемой заготовке.



ТЕХНИЧЕСКИЕ ХАРАКТЕРИСТИКИ

| | |
|-----------------|---------|
| Бренд: | Intool |
| Назначение ВМТ: | ВМТ45 |
| Охлаждение: | Внешнее |
| Серия блока: | ВМТ-С |

| | |
|---------------------------------|------------------------|
| C: | 85 мм |
| Посадка инструмента: | резцы с сечением 25x25 |
| K: | 110 мм |
| N: | 72 мм |
| G: | 80 мм |
| H: | 25 мм |
| X: | 25 мм |
| Позиционирование: | Радиальный |
| Тип держателя: | Стационарный |
| A: | 15 мм |
| B: | 58 мм |
| E: | 58 мм |
| M: | 8 мм |
| Вес: | 3.700 кг |
| Габариты (длина/ширина/высота): | 13x10x10 см |
| Вес: | 3.700 кг |

