



Поворотный стол TS320A

Код: 19505

452 035 Т с НДС (за 1 шт.)

Бренд: CNCM



ОПИСАНИЕ

Наклоняемый поворотный стол для станка, с ручным приводом **TS320A**, диаметр планшайбы 320 мм. Конус шпинделя МТ4.

Ширина шпоночного паза для крепления стола – 18 мм. Ширина шпоночного паза рабочей поверхности стола – 14 мм.

Поворотный стол (наклонный стол) **TS320A** облегчает и упрощает выполнение операций на фрезерных, расточных, сверлильных и других станках в случаях, когда требуется часто изменять положение заготовки относительно режущего инструмента. Стол предназначен для выполнения таких операций, как деление, круговое резание, фрезерование, установка углов, растачивание, локальная обработка и аналогичных работ на металлообрабатывающих станках. Также может применяться для сварочных работ.

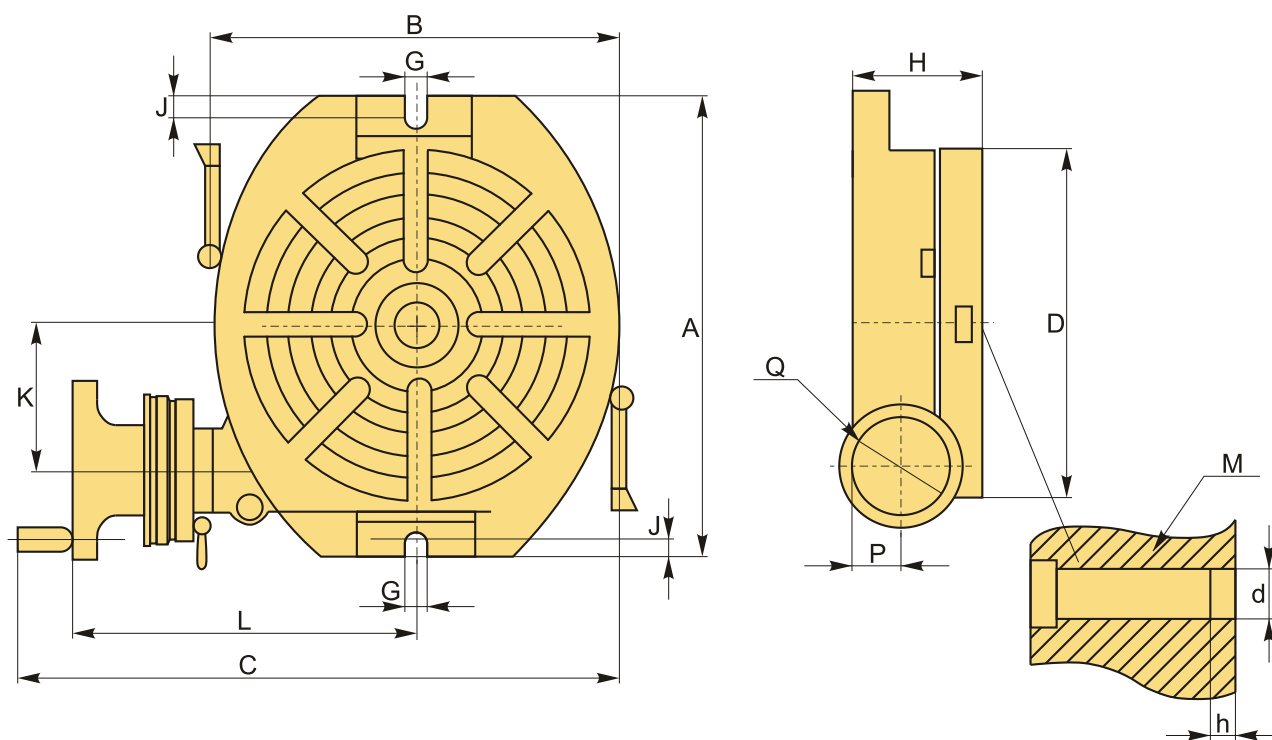
Особенности модели **TS320A**:

- Ручное управление.
- Предназначен для высокоточных операций с расширенными измерительными возможностями.
- Стол обеспечивает многокоординатное позиционирование заготовки: перемещение в трех плоскостях, фиксация под заданным углом наклона и точная обработка.
- Основание стола позволяет установить его в вертикальном положении с использованием задней бабки станка.
- Жесткая конструкция гарантирует стабильность и минимальные отклонения при обработке.

Планшайба проградуирована для вращения на 360°с делением в один градус. Планшайбу стола можно наклонять и фиксировать в любом положении в диапазоне 0-90°. Положение фиксируется двумя гайками, по часовой стрелке.

Сквозное отверстие в планшайбе с лицевой стороны имеет конусность с конусом Морзе, что позволяет с точностью установить центрирующие и зажимные приспособления, измерительные приборы.

Сухари для установки приспособлений не входят в комплект поставки.



ТЕХНИЧЕСКИЕ ХАРАКТЕРИСТИКИ

Бренд:	CNCM
Тип стола:	TS
A:	430 мм
B:	360 мм
C:	480 мм
D:	320 мм
L:	245 мм
Установочный паз, G:	18 мм
H:	120 мм
J:	18 мм
M:	MT4
P:	44 мм
d:	40 мм
h:	10 мм

Бес:

56.500 кг

Бес:

56.500 кг

