



## Горизонтально-вертикальный поворотный стол для фрезерного станка TSL400-6 HV-16

Код: 19352

**1 386 229 ₸** с НДС (за 1 шт.)

Бренд: CNCM



### ОПИСАНИЕ

Поворотный стол для станка, горизонтально-вертикальный с ручным приводом **TSL400**, диаметр планшайбы 400 мм. Ширина шпоночного паза для крепления стола – 18 мм. Ширина шпоночного паза рабочей поверхности стола – 16 мм. Передаточное отношение червячной пары 1:90. Для **6-ти** кулачкового токарного патрона.

Сухари для установки приспособлений не входят в комплект поставки.

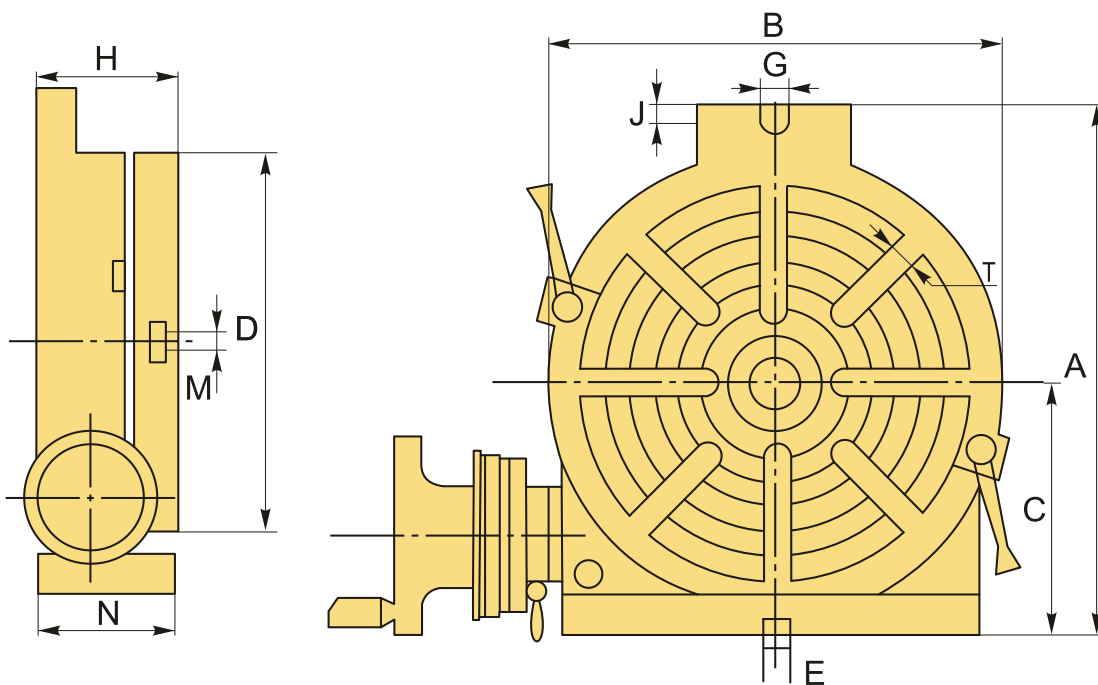
Стол поворотный фрезерный с горизонтальным и вертикальным креплением, с ручным приводом. Столы горизонтально-вертикальные серии **TSL** предназначены для деления, кругового резания, установки углов, расточки, локальной обработки и подобной работы совместно с фрезерными, расточными, сверлильными и другими станками. Этот тип столов специально предназначен для выполнения машинных операций с большими возможностями измерения, чем столы серии **TS**.

Основание позволяет использовать столы и в вертикальном положении для проведения работ с использованием задней бабки. Сквозное отверстие в планшайбе с лицевой стороны имеет конусность с конусом Морзе, что позволяет с точностью установить центрирующие и зажимные приспособления, измерительные приборы.

Так как передаточное отношение червячной пары у модели **TSL400** составляет 1:90, то 90 полных вращений рукоятки повернут стол на один полный оборот. Одно полное вращение рукоятки производит поворот планшайбы на 4°. Планшайба стола проградуирована для вращения на 360° с делением в один градус. С помощью нониуса можно получать точность 10 секунд (10").

### Технические характеристики TSL400:

- Диаметр планшайбы 400 мм
- Расстояние от поверхности планшайбы до основания 145 мм
- Расстояние от центра планшайбы до опорной вертикальной плоскости 260 мм
- Диаметр цилиндрической выточки в центре планшайбы 30 мм.
- Конус центровочного отверстия KM4
- Количество Т-образных пазов 6
- Ширина Т-образного паза 16 мм
- Угол схождения Т-пазов 60 град
- Ширина шпоночного паза опорной горизонтальной поверхности 18 мм
- Градуировка кругового лимба 360°
- Цена деления лимба маховика 1 мин (1')
- Минимальное значение шкалы 10 сек (10")
- Максимальная нагрузка в горизонтальном положении 350 кг
- Максимальная нагрузка в вертикальном положении 175 кг
- Габаритные размеры 550 x 500 x 200 мм;
- Масса 95 кг.



## ТЕХНИЧЕСКИЕ ХАРАКТЕРИСТИКИ

Бренд:	CNCM
Подходящий патрон:	6-ти кулачковый
Тип стола:	TSL
T:	16 мм
A:	525 мм
B:	450 мм
C:	260 мм
D:	400 мм
E:	18 мм
Установочный паз, G:	17 мм
H:	145 мм
J:	- мм
M:	MT4
N:	130 мм
Вес:	126.000 кг

Габариты (длина/ширина/высота):

61x55x26 см

Вес:

126.000 кг

