



**Резец канавочный для внутренних канавок  
20x20x200 BK8**

Код: 19166

**3 070 Т** с НДС (за 1шт.)

Бренд:  
Станкоинструмент



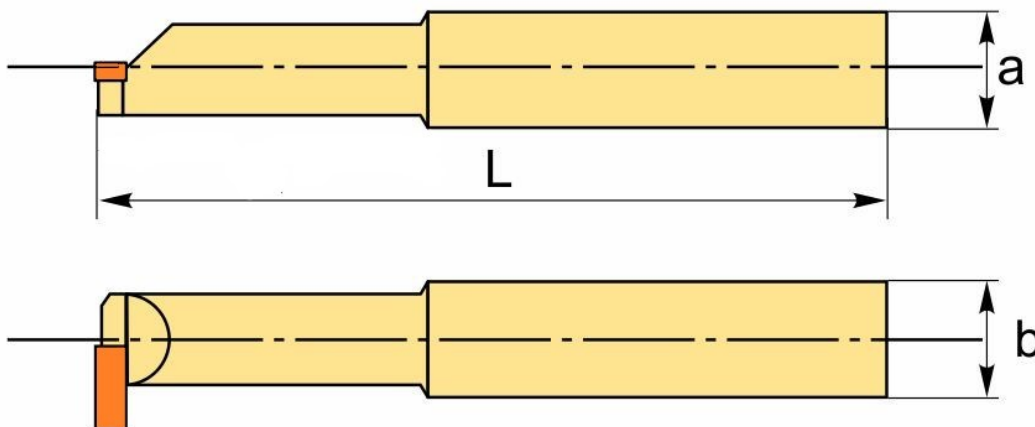
## ОПИСАНИЕ

Резец для проточки канавки, размер **20x20x200** с напайной пластиной, для обработки внутренних канавок, сплав **BK8**, правое исполнение.

Высококачественный резец для универсальных токарных станков. Канавочные резцы по металлу предназначены для обработки внутренних канавок.

**Сплав напайной пластины BK8** (вольфрам 92%, кобальт 8%) – универсальный сплав для точения металлов, обработки чугуна, черновой и получистовой обработки жаропрочной, легированной и нержавеющей стали, цветных металлов. Рекомендуются невысокие скорости резания и небольшая глубина резания. Отличная стабильность режущих свойств.

Изготовитель токарных резцов: «Станкоинструмент», Республика Беларусь, Могилев.



На чертеже изображен правый резец.

## ТЕХНИЧЕСКИЕ ХАРАКТЕРИСТИКИ

Бренд:

Станкоинструмент

Вид резца:

Резцы для внутренних канавок

Длина, L:

200 мм

Стандарт:

ГОСТ 18885-73

Сечение, а x b:

20x20 мм

Исполнение:

Правое

Сплав российский:

BK8

Вес:

0.540 кг

Вес:

0.540 кг

