



MGMN6004-MT IC4015 пластина для отрезки и точения канавок

Код: 17775

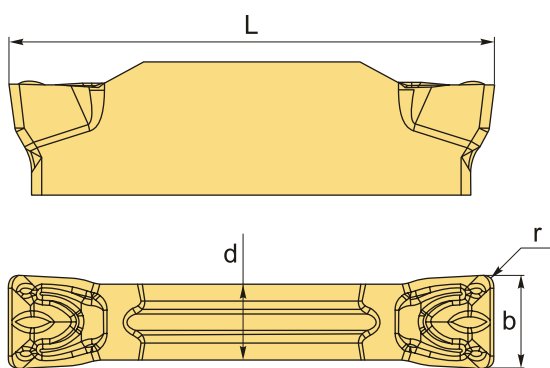
8 765 Т с НДС (за 1шт.)

Бренд: Intool



ОПИСАНИЕ

Сменная твердосплавная пластина по металлу MGMN. Группа обрабатываемых материалов по ISO: К.



ТЕХНИЧЕСКИЕ ХАРАКТЕРИСТИКИ

Бренд:	Intool
Марка:	MGMN
Вид пластины:	твердосплавные
Размер пластины:	6
Ширина пластины, b :	6 мм
Обр-мый материал:	К (чугун)
Назначение:	Пластины отрезные общего применения
Радиус, r:	0.4 мм
L:	26 мм
S:	5.8 мм

d: 5 мм

Сплав отрезки: ИК4015

Стружкой отрезки: МТ

Вес: 0.015 кг

Вес: 0.015 кг

