



**Плашка круглая для трубной конической резьбы R1 P6M5 (HSS)**

Код: 17434

**21 165 ₮** с НДС (за 1 шт.)

Бренд: CNCM

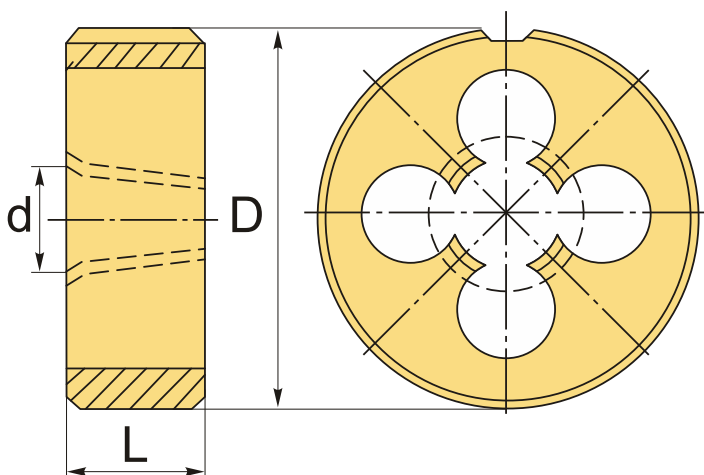


**ОПИСАНИЕ**

Круглая плашка из быстрорежущей стали для нарезки трубной конической резьбы R, 1 . Правое направление резьбы. Материал P6M5 (HSS). Стандарт ISO 6228-80 (ГОСТ 6228-80). Наружный диаметр плашки 65 мм, номинальный диаметр резьбы 1 дюйма, тип резьбы R.

Плашки дюймовые круглые для нарезания внешней конической резьбы на трубах.

Материал плашки – **быстрорежущая сталь HSS** (P6M5 – вольфрам 6%, молибден 5%). Отличная стойкость к износу и повреждениям.



**ТЕХНИЧЕСКИЕ ХАРАКТЕРИСТИКИ**

Бренд:	CNCM
Квалитет точности:	6g
Материал плашки:	P6M5 (HSS)
Стандарт:	ISO 6228-80/ГОСТ 6228-80
Тип плашек:	Трубная коническая резьба
Размер резьбы, d:	R1

Шаг резьбы: 11 tpi

D: 65 мм

L: 25 мм

Вес: 0.368 кг

Вес: 0.368 кг

