

Плашка круглая для трубной конической резьбы R1/8 P6M5 (HSS)

Код: 17429

3 102 Т с НДС (за 1шт.)

Бренд: CNCM

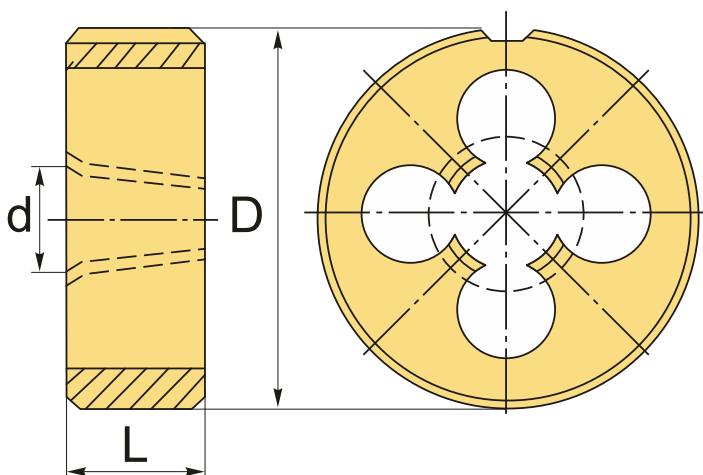


ОПИСАНИЕ

Круглая плашка из быстрорежущей стали для нарезки трубной конической резьбы R, 1/8 . Правое направление резьбы. Материал P6M5 (HSS). Стандарт ISO 6228-80 (ГОСТ 6228-80). Наружный диаметр плашки 30 мм, номинальный диаметр резьбы 1/8 дюйма, тип резьбы R.

Плашки дюймовые круглые для нарезания внешней конической резьбы на трубах.

Материал плашки – **быстрорежущая сталь HSS** (P6M5 – вольфрам 6%, молибден 5%). Отличная стойкость к износу и повреждениям.



ТЕХНИЧЕСКИЕ ХАРАКТЕРИСТИКИ

Бренд:	CNCM
Квалитет точности:	6g
Материал плашки:	P6M5 (HSS)
Стандарт:	ISO 6228-80/ГОСТ 6228-80
Тип плашек:	Трубная коническая резьба
Размер резьбы, d:	R1/8

Шаг резьбы: 28 tpi

D: 30 мм

L: 11 мм

Вес: 0.042 кг

Вес: 0.042 кг

