



Адаптер для крепления патрона 200 (8") к поворотному столу TSL250

Код: 17218

90 405 ₸ с НДС (за 1 шт.)

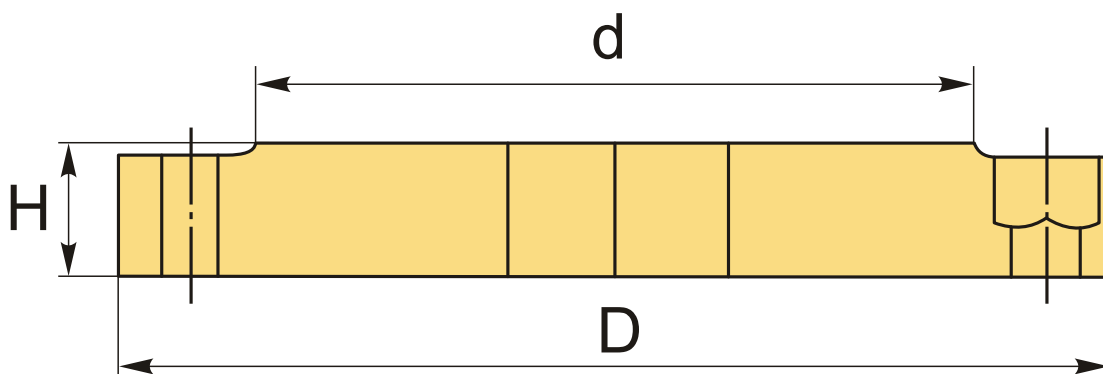
Бренд: CNCM



ОПИСАНИЕ

Адаптер для крепления токарного трехкулачкового патрона 200 (8") к поворотному столу TSL250.
Комплект: 3 сухаря с затяжными винтами, центрирующий палец, адаптер.

Внимание! Патрон изображенный на фотографии приобретается отдельно.



ТЕХНИЧЕСКИЕ ХАРАКТЕРИСТИКИ

Бренд:	CNCM
d:	165
Диаметр:	200 (8") мм
Серии:	Адаптер TSL
Серия адаптера :	TSL
Тип патрона:	Адаптер
ØD:	201 мм
H:	22 мм

Бес:

5.100 кг

Бес:

5.100 кг

