



**RSL40-14-F1 втулка переходная**

Код: 16610

**11 059 ₸** с НДС (за 1 шт.)

Бренд: CNCM

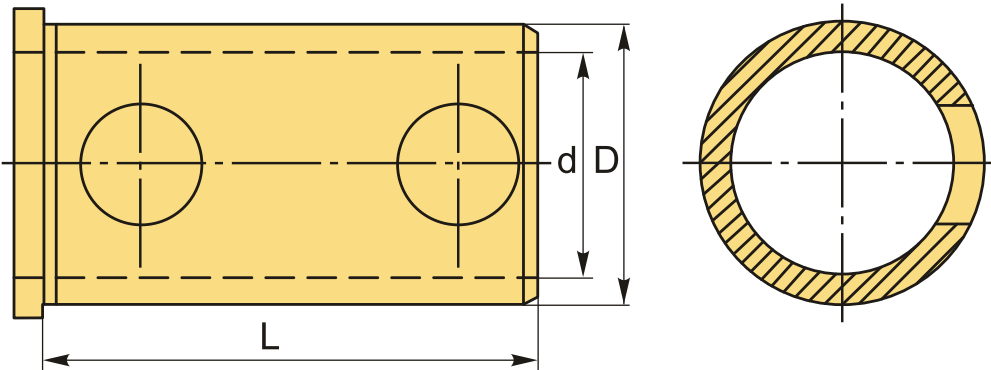


**ОПИСАНИЕ**

Переходная втулка для расточного резца с цилиндрическим хвостовиком.

Переходник RSL40-14-F1 для инструмента с цилиндрическим хвостовиком с диаметра 14 мм на диаметр 40 мм. Используется для фиксации с помощью винтов фрез, сверл, расточных резцов.

Испл. 1



**ТЕХНИЧЕСКИЕ ХАРАКТЕРИСТИКИ**

Бренд:	CNCM
D (наруж.):	40 мм
Вид втулки:	Цилиндр - цилиндр F1
Длина, L:	71 мм
Диаметр, d:	14 мм
Исполнение:	1
Вид аксессуара:	втулка

Вес: 0.686 кг

Габариты (длина/ширина/высота): 8x5x5 см

Вес: 0.686 кг

