

Наклонно-поворотный стол для фрезерного станка TSK6-4

Код: 16311

636 061 T с НДС (за 1 шт.)

Бренд: CNCМ



ОПИСАНИЕ

Наклоняемый поворотный стол для станка, с ручным приводом **TSK6**, диаметр планшайбы 150 мм. Конус шпинделя MT2, передаточное отношение червячной пары 1:90. Для **4-х** кулачкового токарного патрона.

Если вы хотите установить 3-кулачковый патрон на 4 паза, вам нужно разместить специальный фланец между патроном и поворотным столом.

Сухари для установки приспособлений не входят в комплект поставки.

Поворотный стол (наклонный стол) **TSK6** упрощает и облегчает работу за фрезерными, расточными, сверлильными и другими станками, когда необходимо часто менять положение заготовки относительно режущего инструмента. Предназначен для деления, кругового резания, фрезерования, установки углов, растачивания, локальной обработки и аналогичных работ на металлообрабатывающих станках. Возможно применение оснастки **TSK** для сварочных работ.

Особенности модели **TSK6**:

- Ручной привод.
- Данный вид оснастки используется для машинных операций с большими возможностями измерений.
- Возможна обработка заготовок и деталей в различных плоскостях. Стол обеспечивает перемещение заготовки в различных координатах, позволяет фиксировать ее под требуемым углом наклона и производить необходимую обработку с высокой точностью.
- Основание стола позволяет использовать его в вертикальном положении с помощью задней бабки станка.
- Жесткая конструкция обеспечивает точность работы.

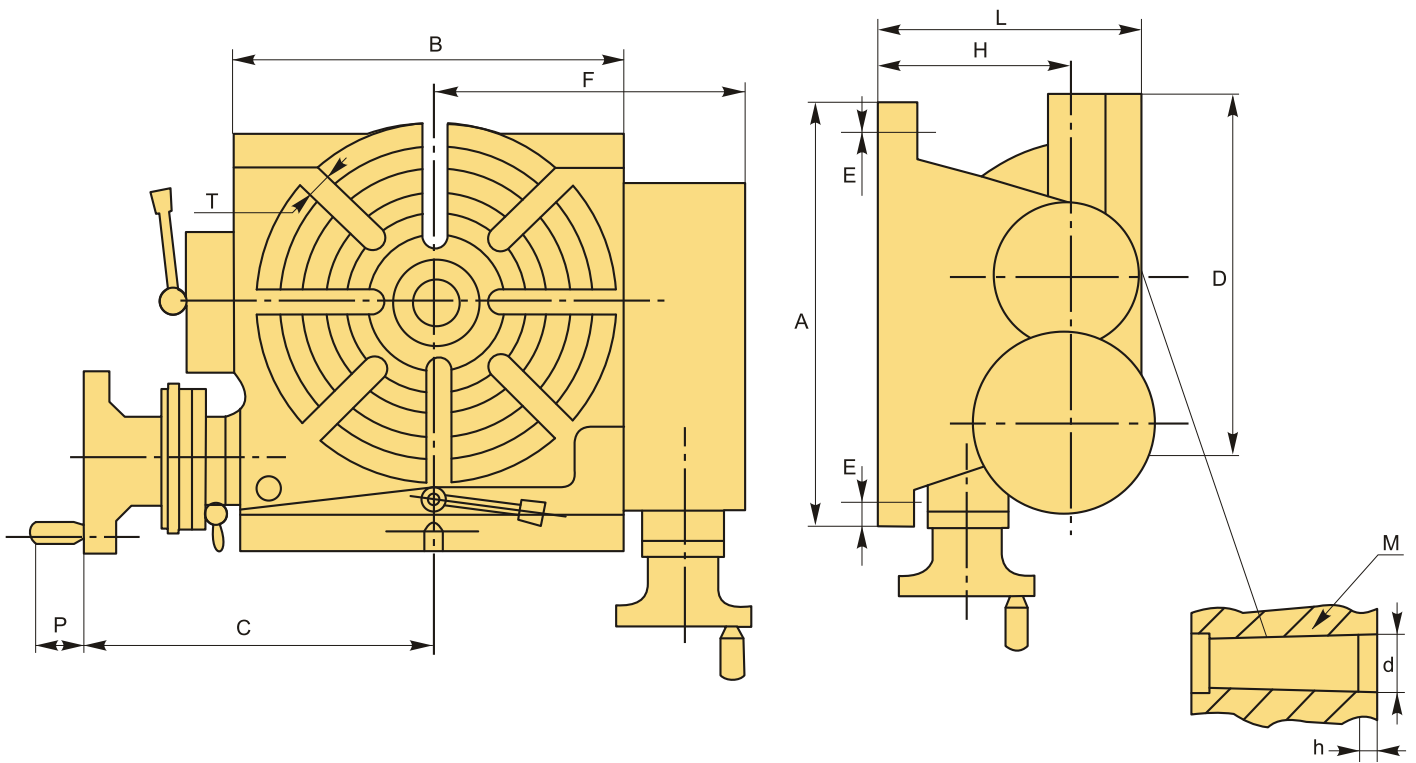
Так как передаточное отношение червячной пары у модели **TSK6** составляет 1:90, то 90 полных вращений рукоятки повернут стол на один полный оборот.

Планшайба проградуирована для вращения на 360° с делением в один градус. Планшайбу стола можно наклонять и фиксировать в любом положении в диапазоне 0-90°. Положение фиксируется двумя гайками, по часовой стрелке. Сквозное отверстие в планшайбе с лицевой стороны имеет конусность с конусом Морзе, что позволяет с точностью установить центрирующие и зажимные приспособления, измерительные приборы.

Технические характеристики **TSK6**:

- Диаметр стола 150 мм
- Конусность Морзе центрального отверстия KM №2 (MT2)
- Ширина T-образного паза 14 мм
- Модули червяка и червячной передачи 1
- Ширина установочного ключа 16 мм
- Смежный угол T-образного паза стола 90°
- Передаточное число червячной передачи 1: 90
- Градуировка 360°
- Угол наклона 0°-90°
- Шкала маховика 2'
- Минимальное значение нониуса 20"
- Минимальное значение наклона нониуса 2'
- Точность индексации 60"

- Масса нетто 19 кг
- Вес брутто 21 кг
- Размеры корпуса 340 × 250 × 185.



ТЕХНИЧЕСКИЕ ХАРАКТЕРИСТИКИ

Бренд:	CNCM
Подходящий патрон:	4-х кулачковый
Тип стола:	TSK
T:	14 мм
A:	180 мм
B:	215 мм
C:	160 мм
D:	150 мм
E:	11 мм
F:	125 мм
L:	125 мм
H:	65 мм

M:	MT2
P:	50 мм
d:	25 мм
h:	6 мм
Для токарного патрона:	160 мм (6")
Вес:	20.600 кг
Габариты (длина/ширина/высота):	34x23x18 см
Вес:	20.600 кг

