



## Алмазный выглаживатель DYN12 40R1.0-20

Код: 16276

**546 310 Т** с НДС (за 1 шт.)

Бренд: CNCM



### ОПИСАНИЕ

Алмазные выглаживатели- это система для прогрессивной, высокоточной, простой и наиболее экономически выгодной технологии финишной отделочно-упрочняющей обработки деталей. Для **внутренней** обработки поверхности. Алмаз синтетический. Хвостовик цилиндрический с 4-мя лысками. Диаметр хвостовика 20 мм.

**Инструмент для упрочнения поверхности и полировки деталей** от CNCM– повышает износостойкость обрабатываемого изделия, улучшает чистоту верхнего слоя. Метод поверхностного упрочнения металлических деталей (стали и др.) алмазными выглаживателями– это просто и эффективно.

Алмазный выглаживатель имеет широкий диапазон применения и универсальность. Применение алмазного выглаживания позволяет обрабатывать практически все металлы, поддающиеся пластической деформации как незакаленные, так и закаленные до твердости 60 HRC. Для выглаживателя характерен малый радиус при вершине, что обеспечивает низкую силу выглаживания и возможность обработки тонкостенных деталей.

**Обработка только с применением СОЖ. Перегрев алмаза приводит к его быстрому разрушению (возможно в пределах одной детали).**

Выглаживание заменяет операции шлифования, полирования, доводки и притирки.

#### Основные преимущества процесса алмазного выглаживания:

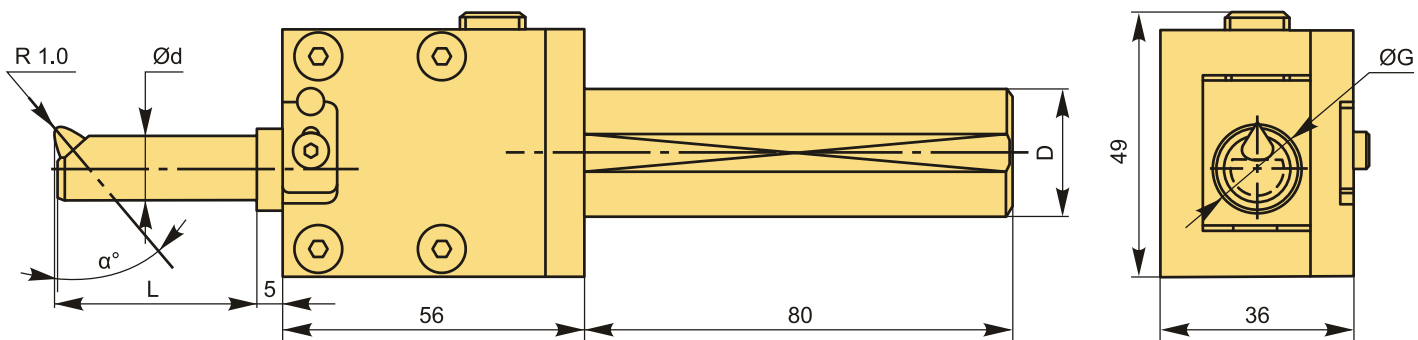
- Один инструмент подходит для полировки внутренних отверстий, внутренней конической полировки, дуговой полировки внутреннего отверстия;
- После полировки шероховатость поверхности заготовки меньше Ra0.1;
- Алмазный инструмент может расширить внутреннее минимальное отверстие 14 мм;
- Инструмент имеет длительный срок службы, можно поворачивать роторную алмазную головку;
- Алмазный инструмент может полировать материал твердостью 60HRC;
- После полировки твердость поверхности заготовки будет увеличена на 15-30%;
- Износостойкость обработанной детали будет увеличена на 15%;
- Улучшает посадку деталей;
- Повышает коррозионную стойкость;
- Применяется как на станках с ЧПУ, так и на универсальных токарных станках.

Для получения стабильного микропрофиля поверхности без волны рекомендуется использовать **DYN12** на станках, которые могут обеспечить чистовое точение!

Комплектация: ключ S2.5, S3, S6, пружина 1 шт.

**Внимание!** Для снятия или замены алмаза, ключ **T09** приобретается отдельно во влкдаке "Запасные части".

Рабочая скорость: V=50-150 м/мин, подача: S=0.05-0.2 мм/об, внутренние давление пружины: 0.01-0.5, допуск: 0.005-.0.02 мм



## ТЕХНИЧЕСКИЕ ХАРАКТЕРИСТИКИ

Бренд:	CNCM
G:	14 мм
L:	38 мм
α:	40 °
Вид выглаживателя:	Алмазный
Вид обработки:	Внутренняя
Серия:	DYN
Хвостовик:	цилиндрический с лыской D20
D:	20 мм
D min:	14 мм
d:	12 мм
Вес:	1.192 кг
Габариты (длина/ширина/высота):	24x20x7 см
Вес:	1.192 кг

