

Горизонтально-вертикальный поворотный стол для фрезерного станка TSL250-6 HV-10

Код: 16250

474 032 Т с НДС (за 1 шт.)

Бренд: CNCМ



ОПИСАНИЕ

Поворотный стол для станка, горизонтально-вертикальный с ручным приводом **TSL250**, диаметр планшайбы 250 мм. Ширина шпоночного паза для крепления стола – 16 мм. Ширина шпоночного паза рабочей поверхности стола – 14 мм. Передаточное отношение червячной пары 1:90. Для **6-ти** кулачкового токарного патрона.

Сухари для установки приспособлений не входят в комплект поставки.

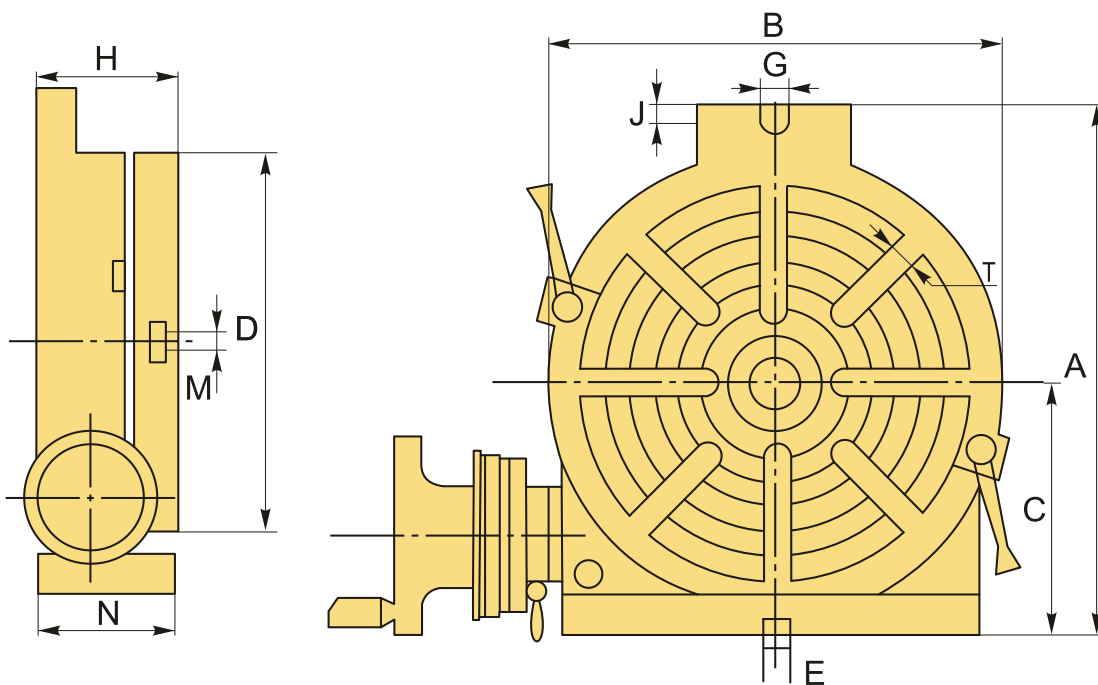
Стол поворотный фрезерный с горизонтальным и вертикальным креплением, с ручным приводом. Столы горизонтально-вертикальные серии **TSL** предназначены для деления, кругового резания, установки углов, расточки, локальной обработки и подобной работы совместно с фрезерными, расточными, сверлильными и другими станками. Этот тип столов специально предназначен для выполнения машинных операций с большими возможностями измерения, чем столы серии **TS**.

Основание позволяет использовать столы и в вертикальном положении для проведения работ с использованием задней бабки. Сквозное отверстие в планшайбе с лицевой стороны имеет конусность с конусом Морзе, что позволяет с точностью установить центрирующие и зажимные приспособления, измерительные приборы.

Так как передаточное отношение червячной пары у модели **TSL250** составляет 1:90, то 90 полных вращений рукоятки повернут стол на один полный оборот. Одно полное вращение рукоятки производит поворот планшайбы на 4°. Планшайба стола проградуирована для вращения на 360° с делением в один градус. С помощью нониуса можно получать точность 10 секунд (10").

Технические характеристики TSL250:

- Диаметр планшайбы 250 мм
- Расстояние от поверхности планшайбы до основания 120 мм
- Расстояние от центра планшайбы до опорной вертикальной плоскости 165 мм
- Диаметр цилиндрической выточки в центре планшайбы 30 мм.
- Конус центровочного отверстия КМЗ
- Количество Т-образных пазов 6
- Ширина Т-образного паза 14 мм
- Угол схождения Т-пазов 60 град
- Ширина шпоночного паза опорной горизонтальной поверхности 16 мм
- Градуировка кругового лимба 360°
- Цена деления лимба маховика 1 мин (1')
- Минимальное значение шкалы 10 сек (10")
- Максимальная нагрузка в горизонтальном положении 200 кг
- Максимальная нагрузка в вертикальном положении 100 кг
- Габаритные размеры 430 x 350 x 180 мм;
- Масса 45 кг.



ТЕХНИЧЕСКИЕ ХАРАКТЕРИСТИКИ

Бренд:	CNCM
Подходящий патрон:	6-ти кулачковый
Тип стола:	TSL
T:	14 мм
A:	325 мм
B:	280 мм
C:	165 мм
D:	250 мм
E:	16 мм
Установочный паз, G:	17 мм
H:	120 мм
J:	15 мм
M:	MT3
N:	110 мм
Вес:	39.700 кг

Габариты (длина/ширина/высота):

43x39x19 см

Вес:

39.700 кг

