



**RSL40-16-F2 Втулка переходная для инструмента с цилиндрическим хвостовиком**

Код: 16215

**18 475 Т** с НДС (за 1 шт.)

Бренд: CNCM

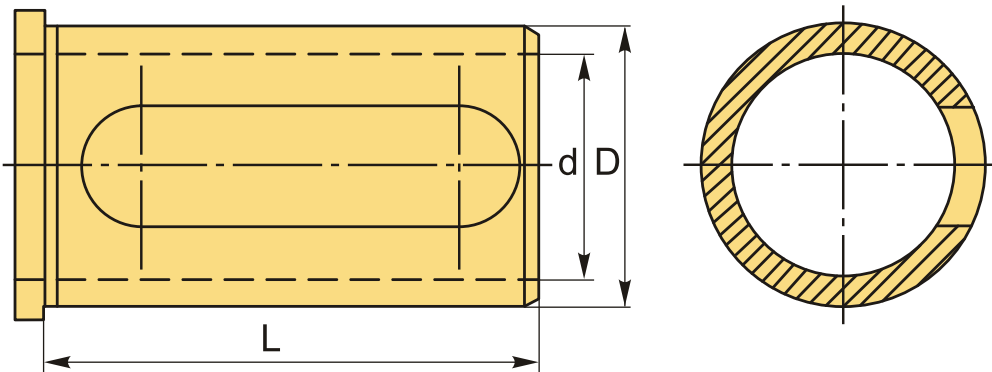


**ОПИСАНИЕ**

Переходная втулка для расточного резца с цилиндрическим хвостовиком.

Переходник RSL40-16-F2 для инструмента с цилиндрическим хвостовиком с диаметра 16 мм на диаметр 40 мм. Используется для фиксации фрез, сверл, расточных резцов с помощью винтов через паз во втулке.

Испл. 1



**ТЕХНИЧЕСКИЕ ХАРАКТЕРИСТИКИ**

Бренд:	CNCM
D (наруж.):	40 мм
Вид втулки:	Цилиндр - цилиндр F2
Длина, L:	71 мм
Диаметр, d:	16 мм
Исполнение:	1
Вес:	0.580 кг

Габариты (длина/ширина/высота):

8x5x5 см

Вес:

0.580 кг

