



RSL40-10-F1 Втулка переходная для инструмента с цилиндрическим хвостовиком

Код: 16212

11 059 Т с НДС (за 1 шт.)

Бренд: CNCM

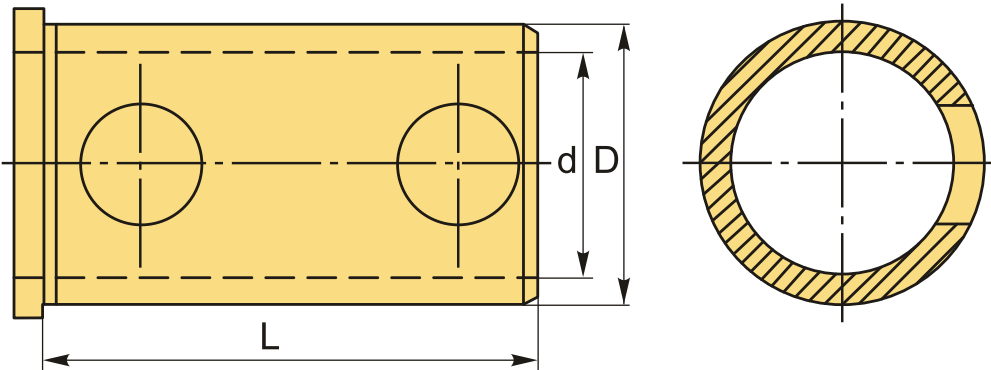


ОПИСАНИЕ

Переходная втулка для расточного резца с цилиндрическим хвостовиком.

Переходник RSL40-10-F1 для инструмента с цилиндрическим хвостовиком с диаметра 10 мм на диаметр 40 мм. Используется для фиксации с помощью винтов фрез, сверл, расточных резцов.

Испл. 1



ТЕХНИЧЕСКИЕ ХАРАКТЕРИСТИКИ

Бренд:	CNCM
D (наруж.):	40 мм
Вид втулки:	Цилиндр - цилиндр F1
Длина, L:	71 мм
Диаметр, d:	10 мм
Исполнение:	1
Вид аксессуара:	втулка

Вес:

0.730 кг

Габариты (длина/ширина/высота):

8x5x5 см

Вес:

0.730 кг

