



IM20-03-06050-6-B4 фреза сферическая  
твердосплавная

Код: 14128

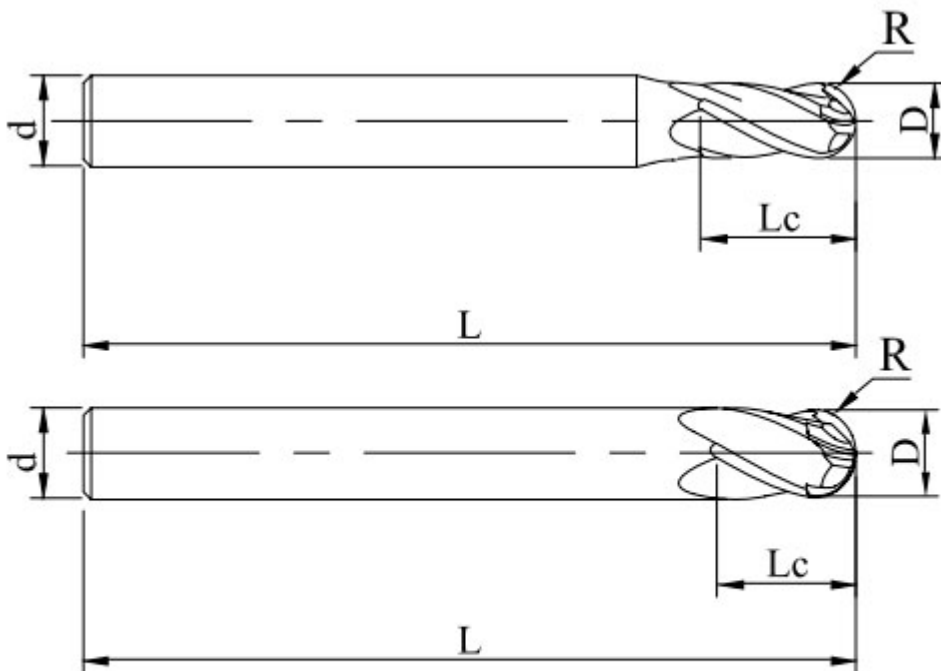
**12 505 Т** с НДС (за 1 шт.)

Бренд: Intool



**ОПИСАНИЕ**

Фреза монолитная твердосплавная по металлу для фрезерного станка, сферическая. Диаметр - 3 мм, радиус - 6 мм. Длина рабочей части - 1.5 мм, общая длина - 50 мм. Диаметр хвостовика - 6 мм. Угол наклона спирали 30°. Количество зубьев - 4. Группа обрабатываемых материалов: М (P, K,S).



⊗ - Оптимальное применение ○ - Возможное применение

Материал заготовки					
P		M	K	S	
1234	5	123	123	123	4
Углеродистая, легированная ст. (<35HRC)	Легированная, инструментальная ст. (48HRC)	Нержавеющая сталь	Чугун	Жаропрочные сплавы	Титановые сплавы



## ТЕХНИЧЕСКИЕ ХАРАКТЕРИСТИКИ

Бренд:	Intool
Сферические фрезы:	IM20-B4
Обработка материалов до (макс.):	48 HRC
Марка фрезы:	IM20-B4
Вид фрезы:	цельные твердосплавные
ØD фрезы:	3 мм
Тип фрезы:	сферическая
Угол наклона спирали фрезы:	30 °
Обрабатываемый материал:	P - сталь M - нержавеющая сталь K - чугун S - жаропрочные
Ød:	6 мм
Количество зубьев:	4
L:	50 мм
Lc:	1.5 мм
R:	6 мм
Покрытие:	TiAlN (AlTiN)
Вес:	0.020 кг
Вес:	0.020 кг

