



MGMN8008-MT IC4015 пластина для отрезки и точения канавок

Код: 12725

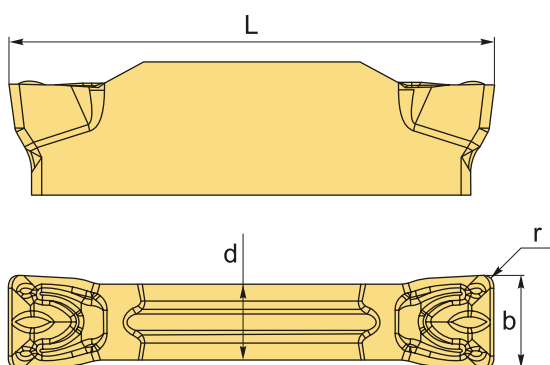
15 349 ₮ с НДС (за 1 шт.)

Бренд: Intool



ОПИСАНИЕ

Сменная твердосплавная пластина по металлу. Группа обрабатываемых материалов по ISO: К.



ТЕХНИЧЕСКИЕ ХАРАКТЕРИСТИКИ

Бренд:	Intool
Марка:	MGMN
Вид пластины:	твердосплавные
Размер пластины:	8
Ширина пластины, b :	8 мм
Обр-мый материал:	К (чугун)
Назначение:	Пластины отрезные общего применения
Радиус, r:	0.8 мм
L:	31 мм
S:	6.5 мм

d: 6 мм

Сплав отрезки: ИК4015

Стружкой отрезки: МТ

Вес: 0.023 кг

Вес: 0.023 кг

