



D16-d6-SD Втулка переходная с малым внутренним диаметром

Код: 11180

15 939 Т с НДС (за 1 шт.)

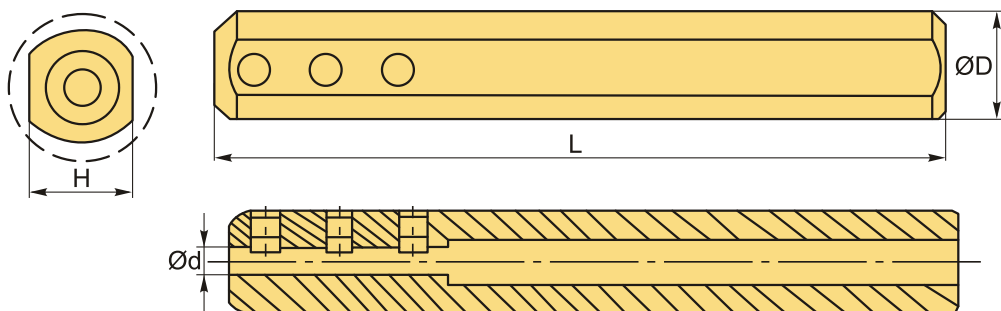
Бренд: CNCM



ОПИСАНИЕ

Держатель для мини резцов с малым внутренним диаметром. Применяется для малых и мини резцов.

Переходник D16-d6-SD с малым внутренним диаметром для мелких расточных державок и мини резцов (микрорезцов) с цилиндрическим хвостовиком. Втулка для перехода с хвостовика диаметром 6 мм на диаметр 16 мм. Инструмент фиксируется винтами.



ТЕХНИЧЕСКИЕ ХАРАКТЕРИСТИКИ

Бренд:	CNCM
D (наруж.):	16 мм
H:	15 мм
Вид втулки:	Цилиндр - цилиндр МД
Длина, L:	100 мм
Диаметр, d:	6 мм
Вес:	0.134 кг
Габариты (длина/ширина/высота):	12x3x3 см

