

FV-8E Тиски машинные составные

Код: 10991

130 531 Т с НДС (за 1 шт.)

Бренд: CNCM



ОПИСАНИЕ

Тиски станочные составные FV-8E, ширина губок 204 мм. Опционально: ключ.

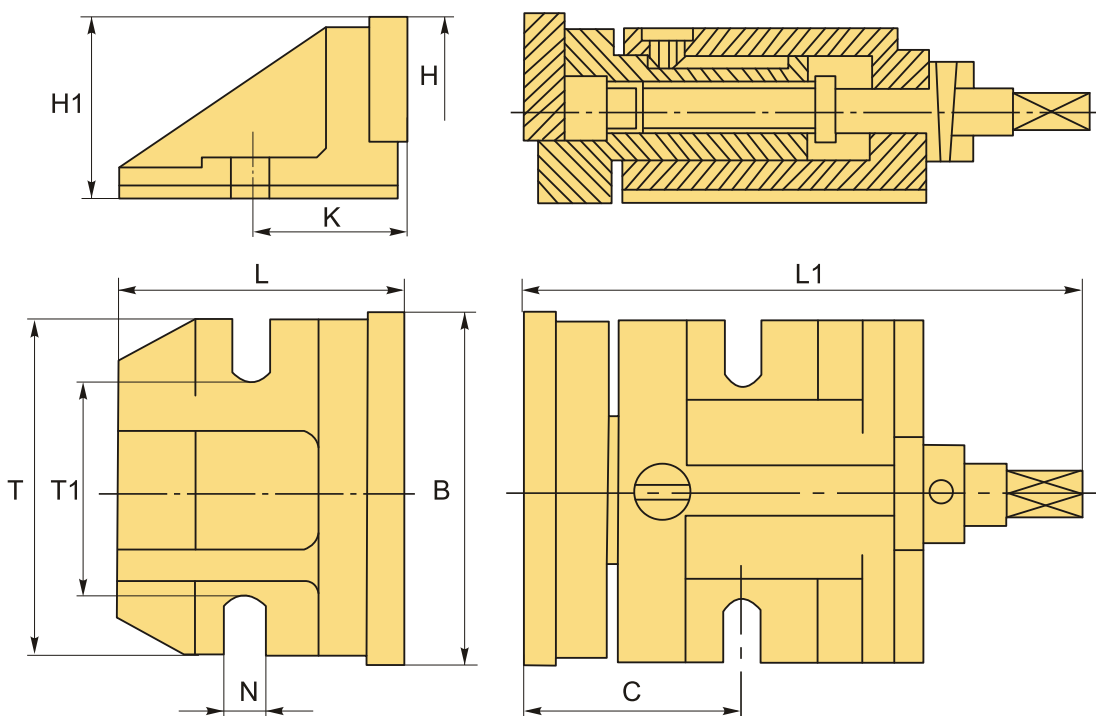
Тиски станочные, слесарные; составные, неповоротные тип FV E. Используются для закрепления длинных и/или крупных, габаритных заготовок. Тиски вместе с деталью устанавливаются на полный размер стола, в любых возможных вариациях. Корпус выполнен из высококачественного литья. Губки съемные, закалены и отшлифованы.

Особенности составных тисков FV E:

- Заготовка или деталь располагается непосредственно на станине станка.
- Благодаря сборной конструкции, даже небольшой ход подвижной губки достаточен для фиксации крупногабаритных деталей и заготовок.
- На передней поверхности тисков есть горизонтальные проточки для надежной фиксации заготовок.
- В плоскости основания каждой части тисков – продольный паз и места для крепления установочных шпонок.
- На валу установлен упорный подшипник, что позволяет без труда вращать рукоятку, получая максимальное усилие зажима. Для смазки подшипника есть масленка.
- Тиски быстро перенастраиваются на любой допустимый размер.

Конструкция позволяет надежно зажимать детали с большой силой. Тиски можно набирать и устанавливать в любых возможных вариациях: для обработки длинных, крупных деталей.

Модель 8E – ширина губок 204 мм. Диапазон хода подвижной губки 85 мм. Сухари 4 шт., размером 18x20 мм.



ТЕХНИЧЕСКИЕ ХАРАКТЕРИСТИКИ

Бренд:	CNCM
L1:	280 мм
Вид оснастки:	Тиски
Материал тисков:	Чугун
Механизм позиционирования:	Нет
Особенности тисков:	неповоротные станочные (машинные) слесарные свободные
Применение:	для фрезерных и сверлильных станков для фрезерных станков
Серия тисков:	FV-E
Рабочий ход, Smax:	Ограничен размером стола мм
Ширина губок, B:	200 мм
T:	200 мм
T1:	120.4 мм
H1:	102 мм
N:	19 мм
C:	105 мм
K:	64
H:	63 мм
L:	127 мм
Усилие зажима:	5000 кгс
Вес:	27.500 кг
Габариты (длина/ширина/высота):	42x24x13 см

Бес:

27.500 кг

