



ZX-MT4-60 Центр вращающийся

Код: 09657

31 102 Т с НДС (за 1 шт.)

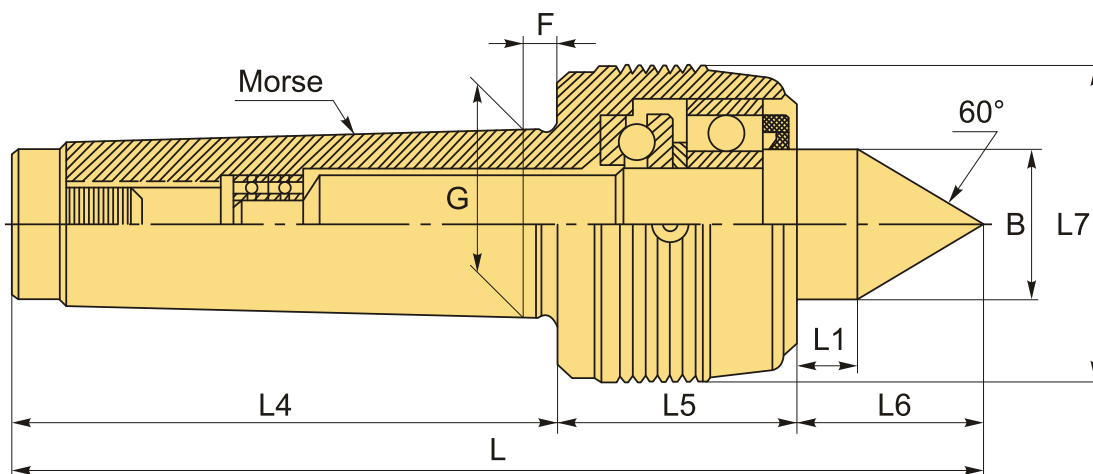
Бренд: CNCM



ОПИСАНИЕ

Упорный вращающийся задний центр **ZX-MT4-60** конус инструментальный Морзе №4, 60° для станков. Максимальное количество оборотов 2000 об/минуту.

Центр задней бабки токарного станка ZX-MT4-60 используется при средних нагрузках на станок и средней скорости обработки. Комбинация из цилиндрического роликового подшипника, шарового подшипника. Оправка повышает производительность резания и уменьшает вибрацию.



ТЕХНИЧЕСКИЕ ХАРАКТЕРИСТИКИ

Бренд:	CNCM
Вид центра:	ZX-MT
Точность:	0.01 мм
Тип:	Вращающийся упорный
Исполнение:	Исп. 1 с конусом 60° (стандартный)
Макс. обороты:	2000 об/мин

Макс. масса обрабатываемой заготовки:	400 кг
Макс. радиальная нагрузка:	300 кг
Макс. осевое усилие:	400 кг
Особенность центра:	Обслуживаемый (смазка) Усиленный для тяжелой обработки
G:	31.267 мм
L4:	108 мм
L5:	53 мм
L6:	45 мм
L7:	64.2 мм
Конус Морзе:	MT4
B:	27 мм
L:	206 мм
Вес:	1.562 кг
Вес:	1.562 кг

