



QL-MT5-60 Центр вращающийся

Код: 09248

59 522 Т с НДС (за 1 шт.)

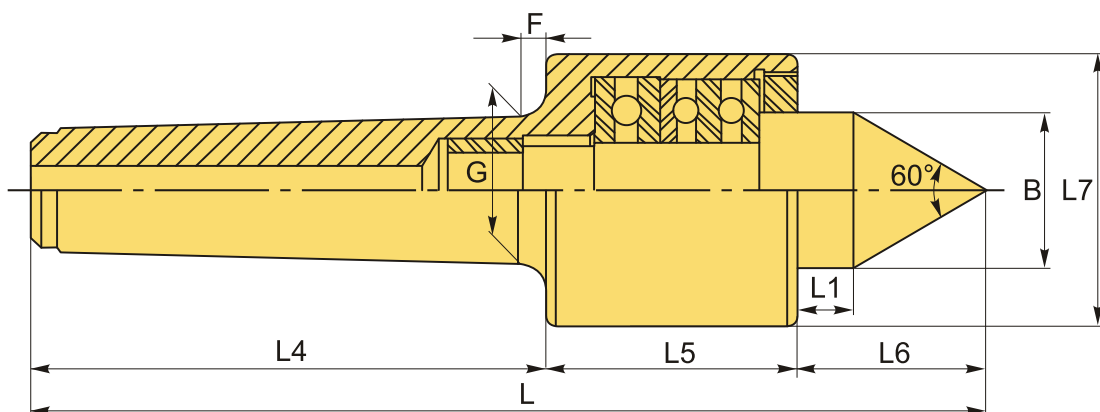
Бренд: CNCM



ОПИСАНИЕ

Упорный вращающийся задний центр QL-MT5-60 с конусом Морзе №5, 60° для станков. Герметичное исполнение с уплотнителем, защита подшипников от пыли и СОЖ, большой срок службы оправки. Максимальное количество оборотов 3500 об/минуту.

Центр задней бабки токарного станка QL-MT5-60 применяется для фиксации заготовок. Комбинация двойного ряда упорно-радиальных шарикоподшипников, упорных шарикоподшипников и игольчатых роликовых подшипников. Станочный вращающийся центр типа QL из легированной инструментальной стали, закаленной до 60 HRC, применяется для высокоскоростной точной обработки на средней скорости и средней подаче на станках с ЧПУ. Оправка повышает производительность, эффективность резки металлов и снижает вибрацию.



ТЕХНИЧЕСКИЕ ХАРАКТЕРИСТИКИ

Бренд:	CNCM
Вид центра:	QL
Точность:	0.01 мм
Тип:	Вращающийся упорный
Исполнение:	Исп. 1 с конусом 60° (стандартный)
Макс. обороты:	3500 об/мин

Макс. масса обрабатываемой заготовки:	2000 кг
Макс. радиальная нагрузка:	1000 кг
Макс. осевое усилие:	2000 кг
Особенность центра:	Прецизионный (высокоточный)
F:	6 мм
G:	44.399 мм
L1:	14 мм
L4:	136 мм
L5:	64 мм
L6:	54 мм
L7:	79.5 мм
Конус Морзе:	MT5
B:	45.3 мм
L:	254 мм
Вес:	3.408 кг
Вес:	3.408 кг

