



GSXW-MT5-D16-60A Центр вращающийся

Код: 09239

98 565 Т с НДС (за 1 шт.)

Бренд: CNCM



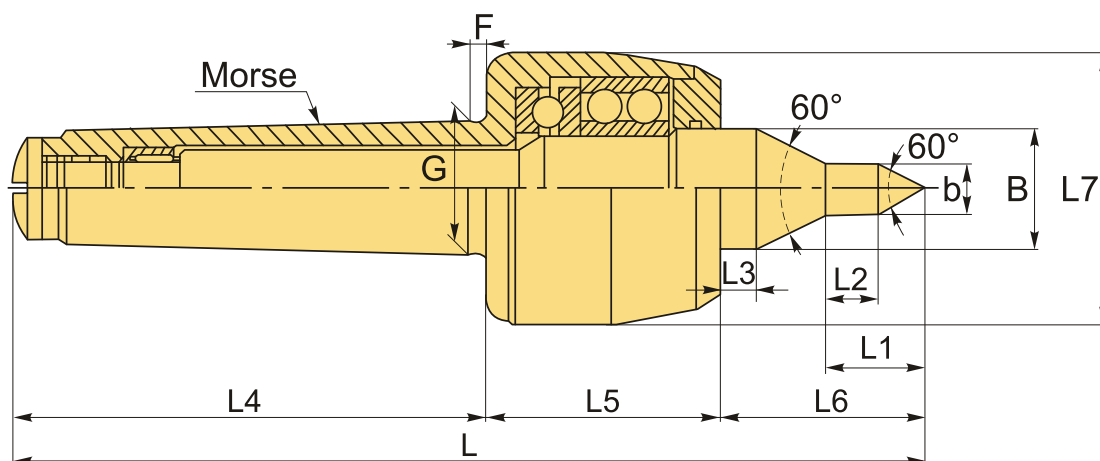
ОПИСАНИЕ

Упорный вращающийся задний центр **GSXW-MT5-D16-60A** с конусом Морзе №5, 60° для станков. Герметичное исполнение с уплотнителем, защита подшипников от пыли и СОЖ, большой срок службы оправки. Максимальное количество оборотов 3500 об/минуту.

Центр задней бабки токарного станка **GSXW-MT5-D16-60A** применяется для фиксации заготовок. Комбинация двойного ряда упорно-радиальных шарикоподшипников, упорных шарикоподшипников и игольчатых роликовых подшипников.

Станочный вращающийся центр типа **GSXW** из легированной инструментальной стали, закаленной до 60 HRC, применяется для высокоскоростной точной обработки на средней скорости и средней подаче на станках с ЧПУ.

Оправка повышает производительность, эффективность резки металлов и снижает вибрацию.



ТЕХНИЧЕСКИЕ ХАРАКТЕРИСТИКИ

Бренд:	CNCM
Вид центра:	GSXW-D
Точность:	0.01 мм

Тип:

Вращающийся упорный

Исполнение:

Исп. 3 с конусом 60°, проточенным под 60°
(утонченный)

Макс. обороты:

3500 об/мин

Макс. масса обрабатываемой заготовки:

500 кг

Макс. радиальная нагрузка:

400 кг

Макс. осевое усилие:

500 кг

Особенность центра:

Высокоскоростной
Прецизионный (высокоточный)

b:

16 мм

F:

15 мм

G:

44.399 мм

L1:

30 мм

L2:

17.5 мм

L3:

19 мм

L4:

137 мм

L5:

73 мм

L6:

65 мм

L7:

78 мм

Конус Морзе:

MТ5

B:

35 мм

L:

275 мм

Вес:

3.542 кг

