



**SBHA32-50 Держатель осевого инструмента  
токарного станка**

Код: 07909

**43 510 Т** с НДС (за 1 шт.)

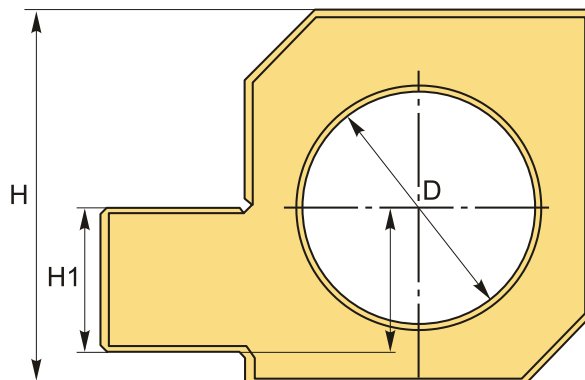
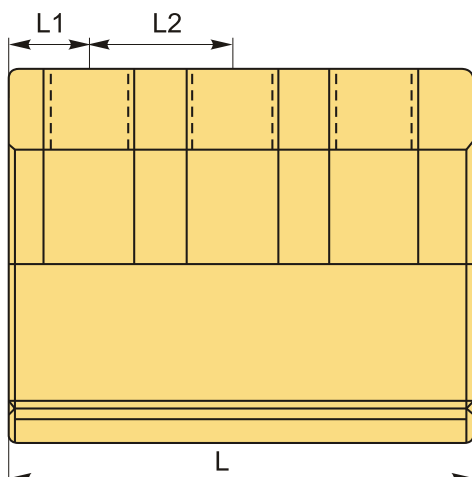
Бренд: CNCM



**ОПИСАНИЕ**

SBHA32-50 Держатель осевого инструмента для токарного станка. Предназначен для закрепления инструмента с цилиндрическим хвостовиком: расточные резцы (державки), сверла диаметром 50 мм и меньше. Используйте соответствующие переходные втулки, в том числе для конуса Морзе.

Держатель инструмента SBHA32-50 (блок для расточного резца). Вспомогательный инструмент для токарного станка позволяет надежно закрепить державку, сверло, отрегулировать длину вылета и центр, оперативно поменять инструмент на другой нужного размера. Жесткая фиксация – гарантия высокой точности осевого инструмента.



**ТЕХНИЧЕСКИЕ ХАРАКТЕРИСТИКИ**

Бренд:	CNCM
H:	71
L:	123
L1:	20 мм
L2:	27 мм
Вид держателя:	SBHA

Диаметр, D: 50 мм

H1: 32 мм

Вес: 3.712 кг

Габариты (длина/ширина/высота): 18x12x10 см

Вес: 3.712 кг

