



**SBHA25-32 Держатель осевого инструмента
токарного станка**

Код: 07906

23 137 ₸ с НДС (за 1 шт.)

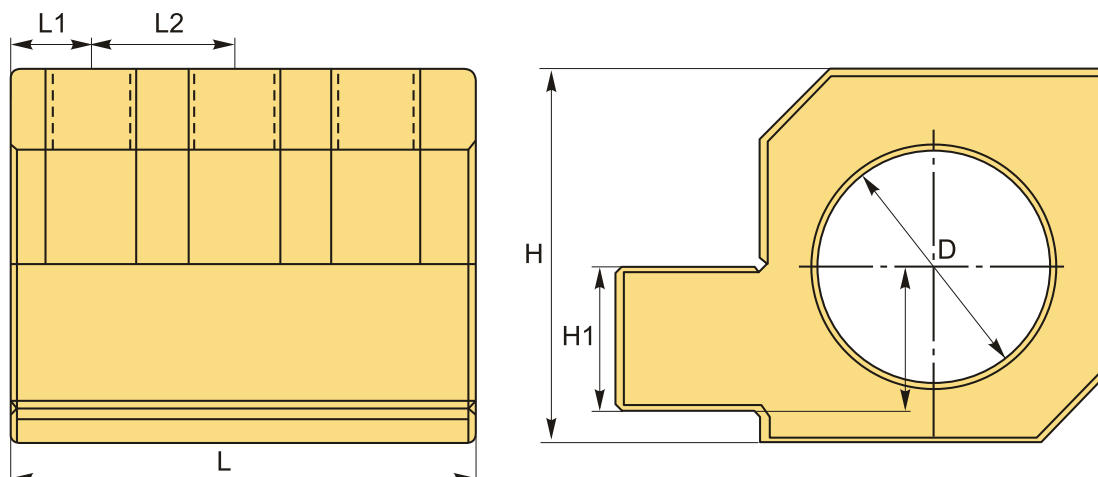
Бренд: CNCM



ОПИСАНИЕ

SBHA25-32 Держатель осевого инструмента (держатель для токарных резцов) для токарного станка. Предназначен для закрепления инструмента с цилиндрическим хвостовиком: расточные резцы (державки), сверла диаметром 32 мм и меньше. Используйте соответствующие переходные втулки, в том числе для конуса Морзе.

Оправка для резцов SBHA25-32 (блок для расточного резца). Вспомогательный инструмент для токарного станка позволяет надежно закрепить державку, сверло, отрегулировать длину вылета и центр, оперативно поменять инструмент на другой нужного размера. Жесткая фиксация – гарантия высокой точности осевого инструмента.



ТЕХНИЧЕСКИЕ ХАРАКТЕРИСТИКИ

Бренд:	CNCM
H:	60
L:	85
L1:	14 мм
L2:	27 мм
Вид держателя:	SBHA

Диаметр, D: 32 мм

H1: 25 мм

Вес: 1.886 кг

Габариты (длина/ширина/высота): 12x10x10 см

Вес: 1.886 кг

