



**SBHA20-32 Держатель осевого инструмента
токарного станка**

Код: 07904

18 912 ₸ с НДС (за 1 шт.)

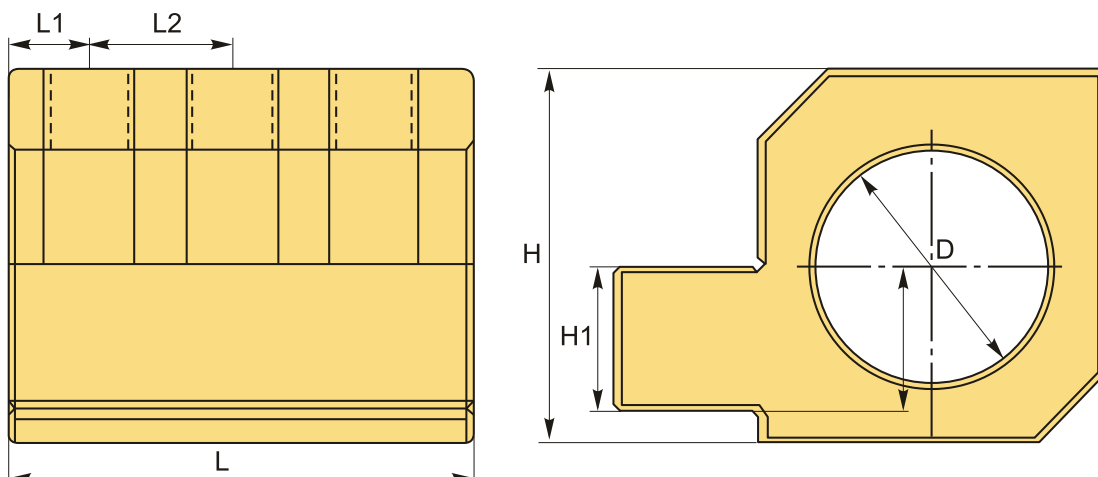
Бренд: CNCМ



ОПИСАНИЕ

SBHA20-32 Держатель для токарных резцов (держатель осевого инструмента) для токарного станка. Предназначен для закрепления инструмента с цилиндрическим хвостовиком: расточные резцы (державки), сверла диаметром 32 мм и меньше. Используйте соответствующие переходные втулки, в том числе для конуса Морзе.

Оправка для резцов SBHA20-32. Вспомогательный инструмент для токарного станка позволяет надежно закрепить державку, сверло, отрегулировать длину вылета и центр, оперативно поменять инструмент на другой нужного размера. Жесткая фиксация – гарантия высокой точности осевого инструмента.



ТЕХНИЧЕСКИЕ ХАРАКТЕРИСТИКИ

Бренд:	CNCМ
H:	55
L:	85
L1:	16 мм
L2:	22 мм
Вид держателя:	SBHA

Диаметр, D: 32 мм

H1: 20 мм

Вес: 1.092 кг

Габариты (длина/ширина/высота): 12x10x10 см

Вес: 1.092 кг

